



Fingal  
Community  
Facilities  
Network

*Integracja społeczności lokalnych*

# Broszura informacyjna



WITH SUPPORT FROM  
**Comhairle Contae  
Fhine Gall**  
Fingal County  
Council





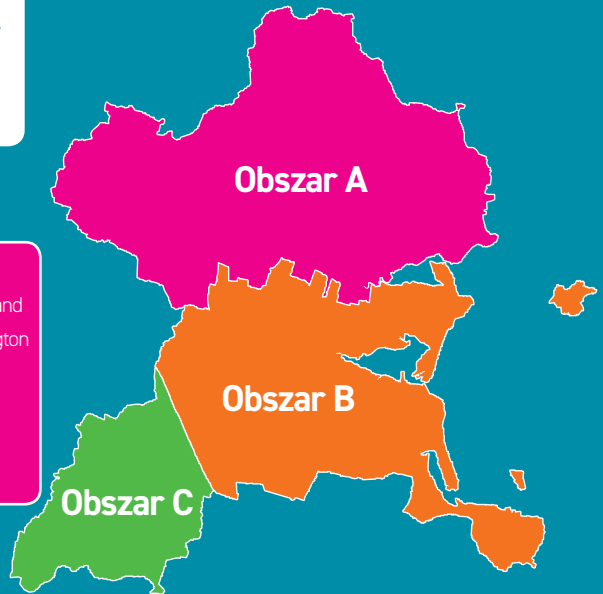
**Fingal  
Community  
Facilities  
Network**

## Obszar A

- Kompleks sportowy Balbriggan
- Ośrodek Sportu, Kultury i Rekreacji Castleland
- Ośrodek Sportu, Kultury i Rekreacji Flemington
- Lokalny ośrodek Morne Estate
- Młodzieżowy dom kultury Rush
- St Macullins Centre
- Ośrodek Sportu, Kultury i Rekreacji Cottage

## Obszar C

- Ośrodek Sportu, Kultury i Rekreacji Blakestown
- Ośrodek Sportu, Kultury i Rekreacji Castaheany
- Ośrodek Sportu, Kultury i Rekreacji Castleknock
- Ośrodek Sportu, Kultury i Rekreacji Corduff
- Ośrodek sportowy Corduff
- Miejski ośrodek rekreacji Diswellstown
- Ośrodek Sportu, Kultury i Rekreacji Fortlawn
- Ośrodek Sportu, Kultury i Rekreacji Hartstown
- Ośrodek Sportu, Kultury i Rekreacji Huntstown
- Ośrodek Sportu, Kultury i Rekreacji Luttrellstown
- Ośrodek rekreacji dla rodziny Mountview
- Ośrodek Sportu, Kultury i Rekreacji Mountview Youth
- Ośrodek Sportu, Kultury i Rekreacji Mulhuddart
- Ośrodek Sportu, Kultury i Rekreacji Ongar
- Dom Parslickstown
- Ośrodek Sportu, Kultury i Rekreacji Phibblestown
- Ośrodek Sportu, Kultury i Rekreacji St Brigids
- Ośrodek Sportu, Kultury i Rekreacji Tyrrelstown



## Obszar B

- Ośrodek Sportu, Kultury i Rekreacji Applewood
- Lokalny dom kultury Baldoyle
- Ośrodek Sportu, Kultury i Rekreacji Donabate Portrane
- Ośrodek Sportu, Kultury i Rekreacji Fingal Liam Rodgers
- Ośrodek Sportu, Kultury i Rekreacji Holywell
- Centrum sportowo-rekreacyjne Portmarnock
- Ośrodek Sportu, Kultury i Rekreacji Rivervalley

Należy kliknąć wybrany  
Ośrodek Sportu, Kultury  
i Rekreacji, aby wyświetlić  
szczegółowe informacje.

# Sieć ośrodków sportu, kultury i rekreacji w hrabstwie Fingal

## Integracja społeczności lokalnych

### Odkryj swój lokalny ośrodek sportu, kultury i rekreacji

Dziękujemy za skorzystanie z naszej broszury informacyjnej „Integracja społeczności lokalnych.” W tej broszurze chcemy przedstawić obiekty i usługi świadczone w hrabstwie Fingal. Zachęcamy do odkrywania oferty lokalnych ośrodków sportu, kultury i rekreacji i do wzięcia udziału w zajęciach. Każdy znajdzie coś dla siebie. Jesteśmy pewni, że Państwo również znajdą coś interesującego.

Co roku ponad milion dorosłych i dzieci korzysta z naszych lokalnych ośrodków sportu, kultury i rekreacji. Liczba ta będzie rosła wraz z rozwojem naszych społeczności i przybywaniem nowych mieszkańców.

#### Korzyści z uczestnictwa w zajęciach

Nasze ośrodki znajdują się w sercu społeczności lokalnej i służą potrzebom miejscowej ludności. Odgrywają istotną rolę w integrowaniu ludzi i zmniejszaniu izolacji, ponieważ zachęcają do uczestnictwa w zajęciach edukacyjnych i rekreacyjnych. Więzy społeczne tworzące się w naszych ośrodkach dają poczucie przynależności i pomagają budować otwarte społeczności. Korzystanie z zajęć w lokalnym ośrodku sportu, kultury i rekreacji może poprawić zdrowie psychiczne i fizyczne oraz ogólne samopoczucie.

Wolontariat i zaangażowanie obywatelskie odgrywają ważną rolę we wszystkich ośrodkach kultury. Można zostać ochotnikiem, aby pomóc budować lepszą społeczność lokalną. Osoby zainteresowane prosimy o zgłaszanie się do lokalnego ośrodka sportu, kultury i rekreacji z pytaniem o możliwości wolontariatu.

#### Jak mieszkańcy korzystają z oferty naszych ośrodków?

Uczestnicy zajęć i członkowie ośrodków spotykają się, aby:

- spotkać się i poznać,
- zintegrować się ze społecznością lokalną,
- uzyskać informacje i pomoc, jak opieka przedszkolna,
- spotykać się w grupach i brać udział w zajęciach, jak sport, edukacja i kultura.

Tę broszurę można znaleźć w Internecie pod adresem [www.fingal.ie](http://www.fingal.ie) oraz na witrynie internetowej każdego z ośrodków. Jest dostępna również w języku irlandzkim, francuskim i polskim. Mamy nadzieję, że znajdziecie tu Państwo przydatne informacje i zapraszamy do odwiedzenia lokalnego ośrodka sportu, kultury i rekreacji. Zastaniesz otwarte drzwi i zobaczysz przyjaznych ludzi.

#### Fingal Community Facilities Network

Sieć ośrodków sportu, kultury i rekreacji w hrabstwie Fingal zapewnia strukturalną sieć pomocy dla menedżerów, pracowników i wolontariuszy obiektów sportu, kultury i rekreacji w całym hrabstwie Fingal. Sieć ośrodków sportu, kultury i rekreacji w hrabstwie Fingal promuje pracę 31 obiektów i centrów kultury wspieranych przez Radę Hrabstwa Fingal.

Więcej informacji znajduje się na następnej stronie tej broszury.



# Fingal Community Facilities Network

## Informacje o sieci

Sieć Fingal Community Facilities Network zapewnia strukturalną sieć pomocy dla menedżerów, pracowników i wolontariuszy obiektów sportu, kultury i rekreacji w całym hrabstwie Fingal. Została utworzona przez Radę Hrabstwa Fingal w 2017 roku.

Obecnie w sieci zarejestrowanych jest 60 członków. Członkami są:

- kierownicy obiektów,
- pracownicy kluczowi i na stanowiskach kierowniczych,
- wolontariusze komitetu zarządzającego,
- wolontariusze pracujący w ośrodkach sportu, kultury i rekreacji.

## Korzyści z przynależności

Przynależność do sieci zapewnia możliwości uczenia się, rozwoju i budowy społeczności.

02

# Jak pomagamy naszym członkom?

## Łączenie placówek w sieć

Członkowie mogą dzielić się ze współpracownikami doświadczeniami z pracy i wymieniać się najlepszymi praktykami w zarządzaniu ośrodkami kultury.

Pomagamy w dzieleniu się umiejętnościami pomiędzy ośrodkami i zapewniamy wiedzę specjalistyczną w zakresie zarządzania obiektami, finansów, planowania biznesowego oraz oferujemy pomoc, jak szkolenia i rozwój z zakresu ochrony danych lub nowych zmian w ustawodawstwie.

## Udział w dyskusjach

Członkowie biorą udział w grupach dyskusyjnych w celu rozwiązywania problemów związanych z pracą i funkcjonowaniem obiektu. Pomagają również innym członkom w projektach rozwoju zespołu i problemach utrzymania infrastruktury. Mamy forum (grupa dyskusyjna), gdzie członkowie sieci mogą się kontaktować i rozwiązywać wspólnie problemy oraz omawiać współpracę i nowe inicjatywy.

## Udostępnianie informacji

Zapewniamy członkom możliwość wymiany informacji. To pozwala im jak najlepiej wykorzystać zasoby. Na przykład udostępniamy informacje, które pomagają naszym członkom uzyskać dobry stosunek jakości do ceny przy zakupach i poczynić znaczne oszczędności w obszarach takich, jak ubezpieczenia i usługi sprzątania.

## Istotne informacje

Udostępniamy informacje o możliwościach finansowania oraz najnowszych praktykach, trendach i technologiach w zarządzaniu obiektami.

## Zasoby

Zapewniamy informacje, szkolenia i inne narzędzia w celu zwiększenia wiedzy i umiejętności zarządzania obiektami.

## Szkolenia i rozwój

Członkowie mogą brać udział w naszych kursach mistrzowskich Rady Hrabstwa Fingal poruszających takie tematy jak:

- ustawodawstwo,
- ogólne przepisy o ochronie danych osobowych,
- zrównoważony rozwój,
- strategiczny rozwój,
- rozwój grupy,
- mentoring,
- zdrowie i bezpieczeństwo.

Kursy mistrzowskie hrabstwa Fingal prowadzone są we współpracy z Uniwersytetem Technologicznym Blanchardstown i zapewniają finansowane szkolenia grupom i organizacjom społecznym.

## Inne szkolenia

Nasze biuro rozwoju społeczności lokalnej prowadzi również specjalne szkolenia w zależności od zapotrzebowania. Są to szkolenia z zarządzania obiektem, ubieganie się o finansowanie i rozwój strategiczny.

# Kompleks sportowy Balbriggan

Pine Ridge, Chapel Street, Tankerstown, Balbriggan, Co. Dublin K32HE19

tel: 01 841 2388 email: [lorraineKelly@ddletbys.ie](mailto:lorraineKelly@ddletbys.ie)



## 0 naszym ośrodku

Kompleks sportowy jest obiektem użytkowanym wspólnie z Balbriggan Community College, który korzysta z kompleksu sportowego w trakcie roku szkolnego. Kompleks sportowy jest otwarty dla mieszkańców od 17:00 do 22:00 w dni tygodnia oraz przez cały dzień w soboty i niedziele. Prosimy o wcześniejsze rezerwacje.

Chcemy, aby kompleks był pozytywnym centrum społeczności Balbriggan, umożliwiając wszystkim uczestnictwo w zajęciach:

- sport,
- wypoczynek i rozrywka,
- rozwój społeczny,
- zajęcia edukacyjne i rekreacyjne.

Aby uzyskać więcej informacji zapraszamy do telefonowania i odwiedzenia nas. Udostępnimy harmonogram i pokażemy jak zarezerwować zajęcia. Zawsze chętnie zapraszamy nowe osoby, aby budować lepszą społeczność lokalną dla wszystkich.

## Jak do nas trafić

Można przyjść pieszo, przyjechać na rowerze, samochodem (**bezpłatny parking**) autobusem lub pociągiem.

**Autobus:** 101, 33, 33A, 191, 192, 195.

**Pociąg:** Stacja Balbriggan

## Co znajduje się w naszym ośrodku?

Obiekt	Opis
Duża sala konferencyjna	Sala nadaje się do prowadzenia szerokiej gamy zajęć dla wszystkich grup wiekowych, w tym: zajęć ze sztuki i rzemiosła, szkoleń, spotkań i tak dalej.
Hala sportowa	W hali sportowej można uprawiać wiele dyscyplin sportowych, w tym badminton (cztery korty), koszykówkę, siatkówkę (odpowiednia dla ligi seniorów), piłkę nożną halową i wiele innych. W sali jest galeria z widownią.
Ścianka wspinaczkowa	Hala sportowa posiada jedyną wewnętrzną ściankę wspinaczkową w hrabstwie North Dublin. Ścianę wspinaczkową mogą wynajmować odpowiednio wykwalifikowane osoby i grupy.
Pomieszczenia do fitness	Dysponujemy pomieszczeniami do fitness dla odpowiednio wyszkolonych grup.
Szatnie	Posiadamy szatnie.

## Jak mieszkańcy korzystają z naszego ośrodka?

Oto przykłady, w jaki sposób inne osoby i grupy korzystają z naszego ośrodka. To może podsunąć ciekawe pomysły!

Działalność społeczności lokalnej	Spotkania społeczności lokalnej	Różnorodne zajęcia sportowe
Zajęcia fitness	Szkolna hala sportowa	Grupy młodzieżowe

05

## Historia ośrodka

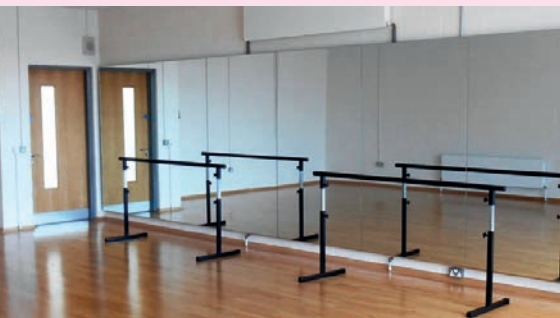
Ośrodek zbudowano w 2018 roku dzięki finansowaniu z Rady Hrabstwa Fingal na rzecz Rady ds. edukacji i szkoleń w Dublinie i Dun Laoghaire (DDLETB). Kompleksem sportowym Balbriggan zarządza DDLETB we współpracy z fundatorami, Radą Hrabstwa Fingal i Pobal.



# Ośrodek Sportu, Kultury i Rekreacji Castleland

Castleland, Balbriggan, Co Dublin K32 KK33

tel: 01 690 5168 email: [info@castlelandsc.ie](mailto:info@castlelandsc.ie) www: [www: www.castlelandcc.ie](http://www.castlelandcc.ie)



## O naszym ośrodku

Ośrodek sportu, kultury i rekreacji w Castleland działa siedem dni w tygodniu i zawsze oferuje nowe pomysły na zajęcia i wydarzenia. Mamy nadzieję, że w nadchodzących latach będziemy się rozwijać i nadal będziemy tętniącym życiem, integracyjnym centrum dla wszystkich mieszkańców okolicy. Regularnie współpracujemy z lokalną społecznością, aby zwiększać różnorodność usług.

Chcemy, aby ośrodek był pozytywnym miejscem spotkań społeczności lokalnej, umożliwiając wszystkim uczestnictwo w zajęciach:

- sport,
- wypoczynek i rozrywka,
- rozwój społeczny,
- zajęcia edukacyjne i rekreacyjne.

Zawsze chętnie wysłuchujemy opinii mieszkańców dlatego zapraszamy do kontaktu w sprawie opinii i wszelkich pytań dotyczących rezerwacji.

## Jak do nas trafić

Można przyjść pieszo, przyjechać na rowerze, samochodem (**bezpłatny parking**) autobusem lub pociągiem.

**Autobus:** Autobus miejski Balbriggan 101, 101x, 191.

**Pociąg:** Stacja Balbriggan





## Co znajduje się w naszym ośrodku?

Obiekt	Opis
<b>Duża hala sportowa</b>	Oznakowane boiska, siatki do koszykówki, obręcze treningowe dla juniorów, 300 krzesel, maty do ćwiczeń. Można ją podzielić na dwie części.
<b>Salę konferencyjne</b>	Dodatkowe udogodnienia do wynajęcia obejmują dostęp do Internetu. Przystosowane do sztuki i rzemiosła, szkoleń, spotkań i różnych zajęć dla młodzieży.
<b>Placówka opieki nad dziećmi</b>	Przedszkole
<b>Studio Tańca</b>	W pomieszczeniu znajdują się lustra na całej ścianie oraz jest sprężysta podłoga (tłumiąca wstrząsy), odpowiednia do tańca i ćwiczeń fitness. W tym pomieszczeniu można także z powodzeniem organizować szkolenia i spotkania. Dostępne są także krzesła i stoły.
<b>Boisko ze sztuczną nawierzchnią dostosowane do każdej pogody</b>	Dostępne do uprawiania sportów na świeżym powietrzu.
<b>Oznakowanie językiem Braille'a</b>	Na wszystkich oznakowaniach kierunków i na drzwiach.

07

## Jak mieszkańcy korzystają z naszego ośrodka?

Oto przykłady, w jaki sposób inne osoby i grupy korzystają z naszego ośrodka. To może podsunąć ciekawe pomysły!

Edukacja dorosłych	Taniec	Kluby sportowe
Przyjęcia urodzinowe	Zajęcia fitness	Grupy wsparcia
Opieka nad dzieckiem	Sporty na świeżym powietrzu	

## Historia ośrodka

Ośrodek sportu, kultury i rekreacji zbudowano w 2017 roku jako część systemu szkolnictwa Fingal. Z obiektu współkorzysta Ardgillian Community College.



Powrót do mapy

# Ośrodek Sportu, Kultury i Rekreacji Flemington

Hamlet Ln, Cloghedar, Balbriggan, Co. Dublin K32 HD28

tel: 01 841 5070 email: [info@flemingtoncc.ie](mailto:info@flemingtoncc.ie) www: [www.flemingtoncc.ie](http://www.flemingtoncc.ie)



## O naszym ośrodku

Ośrodek sportu, kultury i rekreacji Flemington działa siedem dni w tygodniu. Zawsze szukamy nowych pomysłów na zajęcia i wydarzenia. Mamy nadzieję, że Ośrodek sportu, kultury i rekreacji w najbliższych latach będzie się rozwijał i nadal będzie tętnił życiem, zapewniając integrację oraz oferując społeczności lokalnej:

- zajęcia sportowe,
- wypoczynek i rozrywka,
- rozwój społeczny,
- zajęcia edukacyjne i rekreacyjne.

Wpadnijcie na pogawędkę, z pewnością znajdziecie coś dla siebie, co Was zainteresuje.

Zapraszamy do kontaktu z nami w sprawie wszelkich pytań dotyczące rezerwacji i zachęcamy do wzięcia udziału w zajęciach.

## Jak do nas trafić

Można przyjść pieszo, przyjechać na rowerze, samochodem (**bezpłatny parking**) autobusem lub pociągiem.

**Autobus Eireann:** Transport miejski Balbriggan, numer B1.

**Autobus z Dublinia:** 33

**Pociąg:** Stacja Balbriggan



Powrót do mapy

## Co znajduje się w naszym ośrodku?

Obiekt	Opis
<b>Duża hala sportowa</b>	Pełnowymiarowe boisko do koszykówki z tablicą wyników, halowej piłki nożnej, obręcze treningowe dla juniorów, korty do badmintonu i tenisa oraz maty do ćwiczeń. Dla dużych grup dostępnych jest 300 krzeseł. Można ją podzielić na dwie części.
<b>Salę konferencyjne</b>	Przystosowane do sztuki i rzemiosła, przyjęć dla dzieci, szkoleń, spotkań i różnych zajęć dla młodzieży. Można wykupić dostęp do Internetu.
<b>Placówka opieki nad dziećmi</b>	Świetlica śniadaniowa, przed szkołą i po szkole.
<b>Studio Tańca</b>	W pomieszczeniu znajdują się lustra na całej ścianie oraz jest sprężysta podłoga (tłumiąca wstrząsy), odpowiednia do tańca i ćwiczeń fitness. W tym pomieszczeniu można także z powodzeniem organizować różne szkolenia i spotkania. Są dostępne krzesła i stoły.
<b>Oznakowanie językiem Braille'a</b>	Na wszystkich oznakowaniach kierunków i na drzwiach.

09

## Jak mieszkańcy korzystają z naszego ośrodka?

Oto przykłady, w jaki sposób inne osoby i grupy korzystają z naszego ośrodka. To może podsunąć ciekawe pomysły!

Edukacja dorosłych	Zajęcia edukacyjne dla dzieci	Klasy językowe
Zajęcia artystyczne	Grupy kościelne	Kluby sportowe
Lekcje baletu	Taniec	Letnie obozy
Przyjęcia urodzinowe	Zajęcia aktorskie	Grupy wsparcia
Opieka nad dzieckiem	Zajęcia dotyczące zdrowia i dobrego samopoczucia	Zajęcia dotyczące kontroli masy ciała

## Historia ośrodka

Ośrodek sportu, kultury i rekreacji otworzono w 2012 roku jako część systemu szkolnictwa Fingal i korzysta z niego również Castlemill Education Centre i Balbriggan Educate Together School.



Powrót do mapy

# Lokalny ośrodek Morne Estate

32 Mourne Park, Townparks, Skerries, Co. Dublin, K34 RX40

tel: 01 849 5270 email: [mermaskerries@gmail.com](mailto:mermaskerries@gmail.com)



## O naszym ośrodku

Lokalny ośrodek Morne Estate Community Facility działa siedem dni w tygodniu w zależności od zapotrzebowania i organizuje szereg różnych zajęć. Jest to mały ośrodek, ale odgrywa ważną rolę.

Chcemy, aby kompleks był centrum pozytywnych spotkań mieszkańców Skerries, umożliwiając wszystkim uczestnictwo w zajęciach:

- sport,
- wypoczynek i rozrywka,
- rozwój społeczny,
- zajęcia edukacyjne i rekreacyjne.

Aby uzyskać więcej informacji zapraszamy do telefonowania i odwiedzenia nas. Udostępnimy harmonogram i pokażemy jak zarezerwować zajęcia. Zawsze chętnie zapraszamy nowe osoby, aby budować lepszą społeczność lokalną dla wszystkich.

## Jak do nas trafić

Można przyjść pieszo, przyjechać na rowerze, samochodem (**bezpłatny parking**) lub autobusem.

**Autobus:** 33, 33a. Przystanek Selskare Court.

## Co znajduje się w naszym ośrodku?

Obiekt	Opis
Sale konferencyjne	Przystosowane do sztuki i rzemiosła, szkoleń, spotkań i różnych zajęć dla młodzieży.
Projekt opieki nad dziećmi	Montessori każdego ranka podczas semestru szkolnego.

## Jak mieszkańcy korzystają z naszego ośrodka?

Oto przykłady, w jaki sposób inne osoby i grupy korzystają z naszego ośrodka. To może podsunąć ciekawe pomysły!

Edukacja dorosłych	Grupy kościelne	Spotkania mieszkańców
Opieka nad dzieckiem	Rozwój społeczny	Klub piłkarski
Edukacja dzieci	Projekt młodzieżowy Foróige	Grupy młodzieżowe

## Historia ośrodka

Ośrodek Morne Estate Community Facility jest własnością Rady Hrabstwa Fingal i zbudowano go w 2003 roku.



# Młodzieżowy dom kultury Rush

Millbank, Rush, Co Dublin.

tel: 01 843 9349 / 01 807 1506 email: [info@rushcoco.ie](mailto:info@rushcoco.ie) www: [www.rmyf.ie](http://www.rmyf.ie)



## O naszym ośrodku

Młodzieżowy Dom Kultury Rush jest otwarty dla mieszkańców sześć dni w tygodniu, w zależności od zapotrzebowania. Głównym celem jest zaspokojenie potrzeb dzieci i młodzieży mieszkających w okolicy. Podejmujemy starania rozbudowy ośrodka, aby sprostać zmieniającym się potrzebom naszych użytkowników.

Chcemy, aby ośrodek był pozytywnym miejscem dla wszystkich, umożliwiając uczestnictwo w zajęciach:

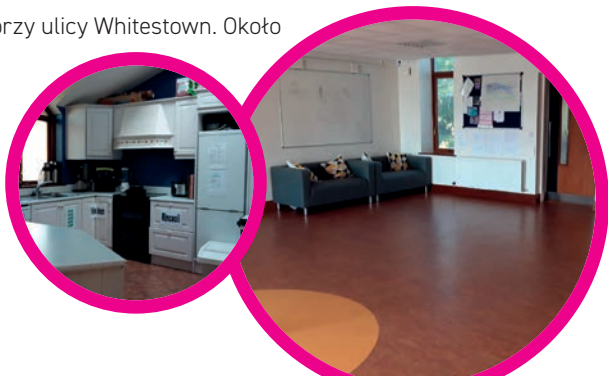
- sztuka i kultura,
- wypoczynek i rozrywka,
- rozwój społeczny,
- zajęcia edukacyjne i rekreacyjne.

Aby uzyskać więcej informacji zapraszamy do nas na kawę. Udostępnimy harmonogram i pokażemy jak zarezerwować zajęcia. Zawsze chętnie zapraszamy nowe osoby, aby budować lepszą społeczność lokalną dla wszystkich.

## Jak do nas trafić

Można przyjść pieszo, przyjechać na rowerze, samochodem (**bezpłatny parking**) lub autobusem.

**Autobus:** 33 oraz 33a. Przystanek przy ulicy Whitestown. Około pięciu minut spacerem.



Powrót do mapy

## Co znajduje się w naszym ośrodku?

Obiekt	Opis
Trzy sale konferencyjne dla małych grup (10 osób) i większych grup (25 osób).	Odpowiednie na spotkania, zajęcia edukacyjne i szkolenia, zajęcia dla młodzieży, zajęcia ze sztuki i rzemiosła.
Kawiarnia	Od 9:00 do 16:00 od poniedziałku do piątku.
Przestrzeń na zewnątrz	Duża przestrzeń zewnętrzna z tyłu budynku.

## Jak mieszkańcy korzystają z naszego ośrodka?

Oto przykłady, w jaki sposób inne osoby i grupy korzystają z naszego ośrodka. To może podsunąć ciekawe pomysły!

Sztuka dla dorosłych	Grupa młodzieżowa Foróige	Regionalna grupa zadaniowa ds. narkotyków
Zajęcia artystyczne	Lekcje francuskiego	Rinceoil (tradycyjna muzyka irlandzka)
Klub fotograficzny	Lokalne spotkania informacyjne	Gimnazjaliści z St. Joseph's Secondary School
Spotkania społeczności lokalnej	Mindfulness	Grupy wsparcia / informacyjne
Usługi doradcze	Joga dla mamy i dziecka	Tenis stołowy
Projekt młodzieżowy Cúis narkotyki i alkohol	Projekt młodzieżowy North Dublin Coastal	Różne stowarzyszenia mieszkańców
Failte Isteach (przywitanie imigrantów z konwersacyjnymi lekcjami angielskiego)	Joga dla ciężarnych	Kawiarnia młodzieżowa

13

## Historia ośrodka

Młodzieżowy dom kultury Rush CLG powstał w grudniu 2013 roku jako spółka z odpowiedzialnością ograniczoną gwarancją. Została utworzona w celu zarządzania placówką i zaspokajania potrzeb dorosłych, dzieci i młodzieży mieszkającej w Rush, a także innych potrzeb społecznych w okolicy.

# St Macullins Centre

Church Road, Lusk, County Dublin. K45 VE83

tel: 01 895 4180 email: [cottagecommunitycentre@yahoo.com](mailto:cottagecommunitycentre@yahoo.com)



ST MACULLINS  
CENTRE



## O naszym ośrodku

Ośrodek St Macullins jest otwarty dla mieszkańców od poniedziałku do soboty, w zależności od zapotrzebowania. Mieści się obok Ośrodka Cottage Community Centre i obecnie prowadzi grupę teatralną, jogę, chór lokalny i grupy młodzieżowe, korzystające z wielofunkcyjnej przestrzeni. Chcemy, aby ośrodek był pozytywnym miejscem spotkań społeczności lokalnej, umożliwiając wszystkim uczestnictwo w zajęciach:

- wypoczynek i rozrywka,
- rozwój społeczny,
- zajęcia edukacyjne i rekreacyjne.

Aby uzyskać więcej informacji zapraszamy do telefonowania i odwiedzenia nas. Udostępnimy harmonogram i pokażemy jak zarezerwować zajęcia. Zawsze serdecznie zapraszamy nowe osoby.

## Jak do nas trafić

Można przyjść pieszo, przyjechać na rowerze, samochodem (**bezpłatny parking**) lub autobusem.

**Autobus:** 33, 33n, 33x. Przystanek Lusk Station Road.

**Pociąg:** 20 minut spacerem od stacji Rush and Lusk



## Co znajduje się w naszym ośrodku?

Obiekt	Opis
Przestrzeń wielofunkcyjna	Przestrzeń przystosowana do różnych zajęć, jak spotkania dla stowarzyszeń mieszkańców, klubów sportowych, zajęć ze sztuki i rzemiosła, szkoleń i różnorodnych zajęć dla młodzieży.

## Jak mieszkańcy korzystają z naszego ośrodka?

Oto przykłady, w jaki sposób inne osoby i grupy korzystają z naszego ośrodka. To może podsunąć ciekawe pomysły!

Zajęcia pozaszkolne	Spotkania społeczności lokalnej	Zajęcia dotyczące zdrowia i dobrego samopoczucia
Zajęcia dzieci	Muzyka	Joga
Grupy mieszkańców		

## Historia ośrodka

Ośrodek St Macullins mieści się w zabytkowym budynku w sercu średniowiecznego Lusk, obok okrągłej wieży z IX wieku, która jest zabytkiem narodowym. Ośrodek jest własnością Rady Hranstwa Fingal i na podstawie licencji zarządza nim Rada Miejska Lusk.



# Ośrodek Sportu, Kultury i Rekreacji Cottage

Church Road, Lusk, County Dublin. K45 VE83

tel: 01 895 4180 email: [cottagecommunitycentre@yahoo.com](mailto:cottagecommunitycentre@yahoo.com)



## O naszym ośrodku

Ośrodek sportu, kultury i rekreacji Cottage jest otwarty dla mieszkańców od poniedziałku do soboty, w zależności od zapotrzebowania. Mieścimy się obok Ośrodka St Macullins. Chcemy, aby ośrodek był pozytywnym miejscem dla integracji społeczności lokalnej, umożliwiając wszystkim uczestnictwo w zajęciach:

- rozrywkach,
- rozwój społeczny,
- zajęcia edukacyjne i rekreacyjne.

Aby uzyskać więcej informacji zapraszamy do telefonowania i odwiedzenia nas. Udostępnimy harmonogram i pokażemy jak zarezerwować zajęcia. Zawsze serdecznie zapraszamy nowe osoby.

## Jak do nas trafić

Można przyjść pieszo, przyjechać na rowerze, samochodem (**wydzielony parking**) lub autobusem

**Autobus:** 33, 33n, 33x. Przystanek Lusk Station Road.

**Pociąg:** 20 minut spacerem od stacji Rush and Lusk



Powrót do mapy

## Co znajduje się w naszym ośrodku?

Obiekt	Opis
Dwie średniej wielkości sale konferencyjne	Przestrzeń przystosowana do różnych zajęć, jak spotkania dla stowarzyszeń mieszkańców, klubów sportowych, zajęć ze sztuki i rzemiosła, szkoleń i różnorodnych zajęć dla młodzieży. Dostępne jest Wi-Fi i projektory.
Ogród miejski	Miejsce do refleksji zaprojektowane przez członków naszego klubu młodzieżowego.

## Jak mieszkańcy korzystają z naszego ośrodka?

Oto przykłady, w jaki sposób inne osoby i grupy korzystają z naszego ośrodka. To może podsunąć ciekawe pomysły!

Aktywny wiek	Grupy aktorskie	Spotkania publiczne
Zajęcia pielęgnowania zdrowia i dobrego samopoczucia dzieci	Lekcje gry na gitarze dla dzieci	Szycie pikowanych ozdób
Przyjęcia dla dzieci	Taniec irlandzki	Tai Chi
Szycie dla dzieci	Spotkania	Grupy młodzieżowe
Wydarzenia lokalne	Rodzic i małe dziecko	

17

## Historia ośrodka

Ośrodek sportu, kultury i rekreacji w Lusk oficjalnie otworzono w październiku 2017 roku. Mieści się w zabytkowym budynku w sercu średniowiecznego Lusk, obok okrągłej wieży z IX wieku, która jest zabytkiem narodowym. Zarządza nim zespół pracowników finansowany w ramach lokalnego programu zatrudnienia. Ośrodek jest własnością Rady Hranstwa Fingal i na podstawie licencji zarządza nim Rada Miejska Lusk.



# Ośrodek Sportu, Kultury i Rekreacji Applewood

Castleview Extension, Swords, Co. Dublin K67 P7V2

tel: 01 807 9582 email: [info@applewoodcc.ie](mailto:info@applewoodcc.ie) www: [www.applewoodcc.ie](http://www.applewoodcc.ie)



## O naszym ośrodku

Ośrodek sportu, kultury i rekreacji w Applewood działa siedem dni w tygodniu i zawsze oferuje nowe pomysły na zajęcia i wydarzenia. Chcemy, aby ośrodek był pozytywnym miejscem spotkań społeczności lokalnej, umożliwiając wszystkim uczestnictwo w zajęciach:

- sport,
- wypoczynek i rozrywka,
- rozwój społeczny,
- zajęcia edukacyjne i rekreacyjne.

Aby uzyskać więcej informacji zapraszamy do telefonowania i odwiedzenia nas. Udostępnimy harmonogram i pokażemy jak zarezerwować zajęcia. Zawsze chętnie zapraszamy nowe osoby, aby budować lepszą społeczność lokalną dla wszystkich.

## Jak do nas trafić

Można przyjść pieszo, przyjechać na rowerze, samochodem (**bezpłatny parking**) lub autobusem.

**Autobus:** 41, 41A, 41B, 41C, Swords Express.

Przystanek Rathbeale Road lub Rathebeale Cottage.



Powrót do mapy

## Co znajduje się w naszym ośrodku?

Obiekt	Opis
<b>Duża hala sportowa</b>	Pełnowymiarowe boisko do koszykówki, kryte boisko do piłki nożnej, cztery korty do badmintonu, cztery korty tenisowe i maty do zajęć. Do organizacji dużych spotkań mamy 300 krzeseł. Halę można podzielić na dwie części.
<b>Trzy sale konferencyjne</b>	Przystosowane do sztuki i rzemiosła, szkoleń, spotkań i różnych zajęć dla młodzieży. Te sale są szczególnie przystosowane do zajęć dla młodzieży. Dodatkowe udogodnienia do wynajęcia obejmują dostęp do Internetu, projektor i tablica flipchart.
<b>Placówka opieki nad dziećmi</b>	Świetlica śniadaniowa, przed szkołą i po szkole.
<b>Studio Tańca</b>	W pomieszczeniu znajdują się lustra na całej ścianie oraz jest sprężysta podłoga (tłumiąca wstrząsy), odpowiednia do tańca i ćwiczeń fitness. W tym pomieszczeniu można także z powodzeniem organizować różne szkolenia i spotkania. Na życzenie dostępne są także krzesła i stoły.
<b>Oznakowanie językiem Braille'a</b>	Na wszystkich oznakowaniach kierunków i na drzwiach.

## Jak mieszkańcy korzystają z naszego ośrodka?

Oto przykłady, w jaki sposób inne osoby i grupy korzystają z naszego ośrodka. To może podsunąć ciekawe pomysły!

Treningi piłkarskie	Lekcje aktorstwa	Zajęcia ze sztuki i rzemiosła
Badminton	Zajęcia fitness	Grupy wsparcia
Koszykówka	Grupy piłkarskie	Tenis stołowy
Przyjęcia urodzinowe	Grupa towarzyska kobiet	Różne sporty dla mieszkańców
Edukacja dzieci	Sztuki walki	Różne stowarzyszenia mieszkańców
Grupy kościelne	Joga dla dorosłych i dzieci	Grupa rodziców i małych dzieci
Lekcje tańca	Pilates	Grupy młodzieżowe

## Historia ośrodka

Ośrodek sportu, kultury i rekreacji otwarty na początku 2013 roku jako część systemu szkolnictwa Fingal. Korzystają z niego również Gaelscoil Bhrian Bóroimhe i Swords Educate Together School.



# Lokalny dom kultury Baldoyle

Main Street, Baldoyle, Dublin 13, D13 KK55

tel: 01 839 5338 email: [info@baldoyleforum.ie](mailto:info@baldoyleforum.ie) www: [www.baldoyleforum.ie](http://www.baldoyleforum.ie)



## O naszym ośrodku

Lokalny dom kultury Baldoyle działa siedem dni w tygodniu w zależności od zapotrzebowania i organizuje szereg różnych zajęć. Średnio mamy ponad 50 000 odwiedzających rocznie. To ludzie w każdym wieku, o różnych umiejętnościach i pochodzeniu etnicznym, a nasza społeczność zaprasza wszystkich. Chcemy, aby ośrodek był pozytywnym miejscem spotkań społeczności lokalnej, umożliwiając wszystkim uczestnictwo w zajęciach:

- sport,
- wypoczynek i rozrywka,
- rozwój społeczny,
- zajęcia edukacyjne i rekreacyjne.

Zapraszamy do kontaktu telefonicznego, zapoznania się z harmonogramem i sprawdzenia prowadzonych zajęć. Pokażemy jak rezerwować zajęcia. Nie bójcie się przyjść na imprezę lub zajęcia po raz pierwszy.

## Jak do nas trafić

Można przyjść pieszo, przyjechać na rowerze, samochodem (**bezpłatny parking**) autobusem lub pociągiem.

**Autobus:** 29A, 102, 32,32A. Linią 29A wysiądź przy Baldoyle Hall.

Linią 102, 32, 32A wysiądź przy Willie Nolan Road.

**Stacje DART:** Sutton, Bayside i Clongriffin.



Powrót do mapy



## Co znajduje się w naszym ośrodku?

Obiekt	Opis
<b>Średniej wielkości hala sportowa</b>	Hala sportowa dostępna dla różnych zajęć sportowych, fitnessu i zajęć rekreacyjnych.
<b>Sale konferencyjne</b>	Przystosowane do sztuki i rzemiosła, szkoleń, spotkań i różnych zajęć dla wszystkich grup wiekowych.
<b>Projekt opieki nad dziećmi</b>	W obiekcie znajduje się przedszkole.
<b>Powierzchnia biurowa</b>	Powierzchnia biurowa dla mieszkańców i grup lokalnych.

## Jak mieszkańcy korzystają z naszego ośrodka?

Oto przykłady, w jaki sposób inne osoby i grupy korzystają z naszego ośrodka. To może podsunąć ciekawe pomysły!

Aktywność na emeryturze	Taniec - irlandzki, hip-hop	Montessori
Zajęcia artystyczne	Lekcje aktorstwa	Pilates
Masaż dla niemowląt	Terapia poprzez aktorstwo	Psychoterapia
Warsztat Baldoyle'a dla mężczyzn	Działania na rzecz dobrego samopoczucia	Siel Bleu: Ćwiczenia dla osób starszych
Balet	Zespół Fingal	Wsparcie w demencji
Klub fotograficzny	Pierwsza pomoc	Tai Chi
Joga na krześle	Liga fitness	Zajęcia z języka angielskiego
Chóry	Joga Hatha	Zumba
Zajęcia komputerowe	Terapia holistyczna	

## Historia ośrodka

Dom kultury jest własnością Rady Hrabstwa Fingal i prowadzą go lokalni wolontariusze od 1996 roku. Jesteśmy samofinansującym się ośrodkiem i polegamy na wpłatach użytkowników naszych usług w celu pokrycia kosztów bieżących. Pracownicy z TUS i CE (lokalne programy zatrudnienia) wnoszą istotny wkład do centrum, pomagając utrzymać niskie koszty bieżące, zapewniając jednocześnie pracę dla osób potrzebujących wsparcia w trudnej sytuacji.



# Ośrodek Sportu, Kultury i Rekreacji Donabate Portrane

Portrane Road, Donabate, Co. Dublin, K36 F598

tel: 01 843 4546 email: [jacinta.lowndes@dpcc.ie](mailto:jacinta.lowndes@dpcc.ie) www: [www.donabatecommunitycentre.com](http://www.donabatecommunitycentre.com)



## O naszym ośrodku

Ośrodek jest otwarty siedem dni w tygodniu. Donabate Community College korzysta z hali sportowej w godzinach nauki szkolnej. Chcesz poznać nowych ludzi, napić się kawy, poczytać gazetę, poprawić swoje zdrowie lub nauczyć się nowych umiejętności, Ośrodek kultury, sportu i rekreacji Donabate Portrane to miejsce dla Ciebie. Nasza misja to zapewnienie bezpiecznego i przyjaznego środowiska dla mieszkańców i uczestnictwa w zajęciach:

- sport,
- wypoczynek i rozrywka,
- rozwój społeczny,
- zajęcia edukacyjne i rekreacyjne.

Zapraszamy do odwiedzenia nas, zasięgnięcia informacji i uczestnictwa w naszych zajęciach. Zapraszamy do kontaktu w sprawie rezerwacji naszych sal.

## Jak do nas trafić

Można przyjść pieszo, przyjechać na rowerze, samochodem (**bezpłatny parking**) lub autobusem.

**Autobus:** 33B. Przystanek Somerton.

**Pociąg:** Stacja Donabate



Powrót do mapy



## Co znajduje się w naszym ośrodku?

Obiekt	Opis
Sale konferencyjne	Sale przystosowane są do zajęć ze sztuki i rzemiosła, szkoleń, spotkań i różnych zajęć dla wszystkich grup wiekowych.
Hala sportowa	W hali sportowej można uprawiać wiele dyscyplin sportowych, w tym badminton (cztery korty), koszykówkę, siatkówkę (odpowiednia dla ligi seniorów) i piłkę nożną halową.
Centrum spotkań dla mieszkańców	Zachęcamy nowe grupy do korzystania z ośrodka w celu bezpłatnego organizowania małych spotkań podczas fazy ich tworzenia.
Żłobek miejski	Ośrodek prowadzi własne przedszkole.
Sztuczne boisko	Dysponujemy pełnowymiarowym boiskiem przystosowanym na każdą pogodę i zapewniamy udogodnienia dla wielu lokalnych klubów sportowych, jak hokej, GAA, piłka nożna.
Siłownia z sauną i łaźnią parową	Centrum ma w pełni wyposażoną nowoczesną siłownię, do której uczęszcza ponad 1000 członków.
Pomieszczenia do fitness i tańca	Dysponujemy pomieszczeniami do tańca i zajęć fitness. Organizujemy szereg zajęć fitness i treningów osobistych.
Szatnie	Posiadamy szatnie.
Biblioteka publiczna	Rada Hrabstwa Fingal prowadzi bibliotekę publiczną na pierwszym piętrze ośrodka kultury.

## Jak mieszkańcy korzystają z naszego ośrodka?

Oto przykłady, w jaki sposób inne osoby i grupy korzystają z naszego ośrodka. To może podsunąć ciekawe pomysły!

Hokej	Kawiarnia	Aktywny wiek dla wszystkich
Lekka atletyka	Grupy mieszkańców	Irlandzkie stowarzyszenie gospodyń wiejskich
Kosmetyczka	Lekcje tańca	Matka i małe dziecko
Bingo	Zajęcia fitness	Mama w dobrej kondycji
Pokazy ptaków	Lekcje muzyki	Foróige (organizacja młodzieżowa)
Klinika karmienia piersią	Halowa piłka nożna	Przedszkole
GAA	Capoeira (sztuka walki)	Biblioteka publiczna
Szycie	Członkostwo na siłowni	Irlandzkie potańcówki Ceili
Grupy kościelne	Gimnastyka	Programowanie Coder dojo
Piłka nożna	Zajęcia sportowe	Zajęcia dotyczące zdrowia i dobrego samopoczucia

## Historia ośrodka

Nasz nagradzany ośrodek jest własnością Rady Hrabstwa Fingal i jest otwarty od 2001 roku. Ośrodek znajduje się na terenie kampusu w pobliżu Donabate Community College.

# Ośrodek Sportu, Kultury i Rekreacji Fingal Liam Rodgers

Feltrim Road, Swords, Co. Dublin. K67A0Y1

tel: 01 895 6276 email: [info@fingalliamrogerscc.ie](mailto:info@fingalliamrogerscc.ie) www: [www.fingalliamrogerscc.ie](http://www.fingalliamrogerscc.ie)



## O naszym ośrodku

Ośrodek sportu, kultury i rekreacji Fingal Liam Rodgers znajduje się w sercu Kinsealy, Swords, Hrabstwo Dublin. Jesteśmy otwarci siedem dni w tygodniu w zależności od zapotrzebowania i organizuje szereg różnych zajęć. Naszą misją jest zapewnienie przyjaznego i bezpiecznego środowiska, aby każdy w lokalnej społeczności mógł wziąć udział w:

- sport,
- wypoczynek i rozrywka,
- rozwój społeczny,
- zajęcia edukacyjne i rekreacyjne.

Zapraszamy do kontaktu z nami w sprawie wszelkich pytań dotyczące rezerwacji i zachęamy do wzięcia udziału w zajęciach.

## Jak do nas trafić

Można przyjść pieszo, przyjechać na rowerze, samochodem (**bezpłatny parking**) lub autobusem.

**Autobus:** 42N oraz 43. Przystanek Dineen School.



Powrót do mapy

## Co znajduje się w naszym ośrodku?

Obiekt	Opis
<b>Duża hala sportowa</b>	Hala sportowa dostępna do różnych zajęć, jak fitness, piłka nożna halowa, koszykówka i taniec. Do organizacji dużych spotkań mamy dostępnych 200 krzesel.
<b>Salę konferencyjne</b>	Przystosowane do zajęć ze sztuki i rzemiosła, szkoleń, spotkań grup mieszkańców i różnych zajęć dla młodzieży.
<b>Studio Tańca</b>	Duże studio tańca ze sprężystą podłogą (pochłania drgania) i lustrami na całym ścianach.
<b>Ogród miejski</b>	Dostępny dla grup zainteresowanych zajęciami na zewnątrz.

## Jak mieszkańcy korzystają z naszego ośrodka?

Oto przykłady, w jaki sposób inne osoby i grupy korzystają z naszego ośrodka. To może podsunąć ciekawe pomysły!

Grupa wsparcia w autyzmie	Zajęcia dotyczące zdrowia i dobrego samopoczucia	Zajęcia towarzyskie
Edukacja dorosłych	Klasy językowe	Zajęcia sportowe
Balet	Sztuki walki	Letnie obozy
Koszykówka	Spotkania	Grupy wsparcia
Przyjęcia urodzinowe	Płać i graj	Szkolenia i rozwój
Taniec	Pilates	Joga
Warsztaty edukacyjne	Piłka nożna	Zajęcia towarzyskie

25

## Historia ośrodka

Ośrodek jest własnością Rady Hrabstwa Fingal i został zbudowany w 2017 roku.



# Ośrodek Sportu, Kultury i Rekreacji Holywell

Holywell, Swords, Co. Dublin K67 P8P9

tel: 01 897 1010 email: [info@holywellcc.ie](mailto:info@holywellcc.ie) www: [www.holywellcc.ie](http://www.holywellcc.ie)



## O naszym ośrodku

Ośrodek sportu, kultury i rekreacji Holywell znajduje się w Holywell, we wschodniej części Swords Village w hrabstwie North Dublin. Jesteśmy otwarci siedem dni w tygodniu i organizuje szereg różnych zajęć.

Chcemy, aby kompleks był pozytywnym centrum dla mieszkańców Swords, umożliwiając wszystkim uczestnictwo w zajęciach:

- sport,
- wypoczynek i rozrywka,
- rozwój społeczny,
- zajęcia edukacyjne i rekreacyjne.

Zapraszamy do kontaktu telefonicznego lub odwiedzenia nas w celu uzyskania informacji o ofercie naszego obiektu i rezerwacjach.

## Jak do nas trafić

Można przyjść pieszo, przyjechać na rowerze, samochodem (**bezpłatny parking**) lub autobusem.

Autobus z Dublinia: 142, 41X i Swords Express. Przystanek Holywell Close.



Powrót do mapy

## Co znajduje się w naszym ośrodku?

Obiekt	Opis
<b>Duża hala sportowa</b>	Pełnowymiarowe boisko do koszykówki, kryte boisko do piłki nożnej, korty do badmintonu i tenisa oraz maty do zajęć. 300 krzeseł na duże spotkania. Halę można podzielić na dwie części.
<b>Salę konferencyjne</b>	Przystosowane do sztuki i rzemiosła, szkoleń, spotkań i różnych zajęć dla młodzieży np. przyjęć dla dzieci. Dostępny projektor i tablica flipchart.
<b>Placówka opieki nad dziećmi</b>	Zajęcia dla dzieci
<b>Studio Tańca</b>	W pomieszczeniu znajdują się lustra na całej ścianie oraz jest sprężysta podłoga (tłumiąca wstrząsy), odpowiednia do tańca i ćwiczeń fitness. W tym pomieszczeniu można także z powodzeniem organizować różne szkolenia i spotkania. Na życzenie dostępne są także krzesła i stoły.
<b>Szatnie</b>	Posiadamy szatnie.
<b>Oznakowanie językiem Braille'a</b>	Na wszystkich oznakowaniach kierunków i na drzwiach

## Jak mieszkańcy korzystają z naszego ośrodka?

Oto przykłady, w jaki sposób inne osoby i grupy korzystają z naszego ośrodka. To może podsunąć ciekawe pomysły!

Badminton	Lekcje aktorstwa	Sztuki walki
Trening koszykówki	Lekcje tańca	Matka i dziecko
Przyjęcia urodzinowe dla dzieci	Zajęcia sportowe dla mieszkańców	Wiele dyscyplin sportowych
Edukacja dzieci	Zajęcia z języka angielskiego	Treningi piłkarskie
Zdrowie dzieci	Wsparcie rodziny	Joga
Grupy kościelne	Piłka nożna halowa dla dorosłych i dla dzieci	

## Historia ośrodka

Ośrodek sportu, kultury i rekreacji zbudowano w 2012 roku jako część systemu szkolnictwa Fingal i korzysta z niego również Holywell Educate Together School.



# Centrum sportowo-rekreacyjne Portmarnock

Blackwood Lane, Portmarnock, Co Dublin D13X662

tel: 01 846 2122 email: [info@pslc.ie](mailto:info@pslc.ie) www: [www.pslc.ie](http://www.pslc.ie)



## O naszym ośrodku

Centrum sportowo-rekreacyjne Portmarnock działa siedem dni w tygodniu i oferuje różnorodne zajęcia. Zachęcamy do członkostwa w naszym klubie; członkowie otrzymują obniżki na zajęcia. Osoby niebędące członkami mogą również korzystać z naszych obiektów na zasadzie opłaty za korzystanie.

Zapraszamy do kontaktu w sprawie pytań o rezerwacje lub członkostwo. Zachęcamy do korzystania z naszych zajęć.

## Jak do nas trafić

Można przyjść pieszo, przyjechać na rowerze, samochodem (**bezpłatny parking**) lub autobusem.

**Autobus:** 102 i 32. Przystanek Portmarnock Sport and Leisure Centre.



Powrót do mapy

## Co znajduje się w naszym ośrodku?

Obiekt	Opis
Duża hala sportowa	Hala sportowa dostępna do różnych zajęć.
Sale konferencyjne	Przystosowane do sztuki i rzemiosła, szkoleń, spotkań i różnych zajęć dla młodzieży.
Studio fitness	Duże studio tańca ze sprężystą podłogą (pochłania drgania) i lustrami na całych ścianach.
Basen	25 metrowy, dostępny dla wszystkich grup wiekowych.
Korty tenisowe	Sześć kortów.
Korty ze sztuczna nawierzchnią	Trzy korty wielofunkcyjne.
Bar i bistro	Bar serwujący potrawy.
Korty do squasha	Dostępne do uprawiania różnych sportów.
Siłownia z sauną i łaźnią parową	Siłownia i pomieszczenia do fitnessu.

## Jak mieszkańcy korzystają z naszego ośrodka?

Oto przykłady, w jaki sposób inne osoby i grupy korzystają z naszego ośrodka. To może podsunąć ciekawe pomysły!

Aktywny wiek	Kluby dla dzieci	Programy dla osób starszych na siłowni
Klub Arch dla osób ze szczególnymi potrzebami	Uroczystości i wydarzenia	Zajęcia dotyczące zdrowia i dobrego samopoczucia
Grupy dorosłych	Zajęcia fitness	Sport i rozrywka
Organizacja osób niepełnosprawnych Prosper Fingal	Spotkania w dużych grupach	Grupy wsparcia dla osób ze specjalnymi potrzebami
Klub Bowls	Grupy mieszkańców	Pływanie

## Historia ośrodka

Mieszkańcy Portmarnock otworzyli centrum sportowo-rekreacyjne Portmarnock w 1981 roku. Zarządza nim komitet wolontariuszy na podstawie 99-letniej dzierżawy wydanej przez Radę Hrabstwa Fingal. Wspiera zatrudnienie mieszkańców poprzez zatrudnienie 45 oplotanych pracowników.





# Ośrodek Sportu, Kultury i Rekreacji Rivervalley

Rivervalley, Swords, Co Dublin

tel: 01 840 9018 email: [communitycentrerivervalley@gmail.com](mailto:communitycentrerivervalley@gmail.com)



RIVERVALLEY  
COMMUNITY CENTRE



## O naszym ośrodku

Ośrodek sportu, kultury i rekreacji Rivervalley działa w godzinach od 9:00 do 22:00 przez siedem dni w tygodniu, bar otwarty jest do północy i może obsłużyć różne imprezy, w tym wesela i uroczystości. Zapraszamy wszystkich do naszego ośrodka. Nasza społeczność

program zatrudnienia przyniósł wiele korzyści tej okolicy. Chcemy, aby ośrodek był pozytywnym miejscem spotkań społeczności lokalnej, umożliwiając wszystkim uczestnictwo w zajęciach:

- sport,
- wypoczynek i rozrywka,
- rozwój społeczny,
- zajęcia edukacyjne i rekreacyjne.

Aby uzyskać więcej informacji zapraszamy do kontaktu telefonicznego lub odwiedzenia nas. Udostępnimy harmonogram i pokażemy, jak zarezerwować zajęcia. Zawsze chętnie zapraszamy nowe osoby, aby budować lepszą społeczność lokalną dla wszystkich.

## Jak do nas trafić

Można przyjść pieszo, przyjechać na rowerze, samochodem (**bezpłatny parking**) lub autobusem.

**Autobus:** 41c, 41x, 102, 505. Przystanek przy Rathingle Road.



## Co znajduje się w naszym ośrodku?

Obiekt	Opis
Sale konferencyjne	Przystosowane do sztuki i rzemiosła, szkoleń, spotkań i różnych zajęć dla młodzieży.
Bar i sala zajęć	Oferujemy posiłki i obsługę wydarzeń.
Hala sportowa	Przystosowana do różnych zajęć, w tym do uprawiania sportu i rekreacji.
Opieka nad dzieckiem	Świetlica przed szkołą
Powierzchnia biurowa	Gdy jest to możliwe udostępniamy przestrzeń biurową dla organizacji społecznych.

## Jak mieszkańcy korzystają z naszego ośrodka?

Oto przykłady, w jaki sposób inne osoby i grupy korzystają z naszego ośrodka. To może podsunąć ciekawe pomysły!

Lekcje akordeonu	Hip hop	Grupy mieszkańców
Stowarzyszenie dziedzictwa kulturowego Fingal	Grupa rekreacyjna: kręgle halowe, tenis stołowy i rzutki	Organizacja osób niepełnosprawnych Prosper Fingal
Placówka opieki nad dziećmi	Piłka nożna halowa i futbol irlandzki	Stowarzyszenia mieszkańców
Taniec w sali balowej	Klasy językowe	Naukowe grupy studenckie
Klub brydżowy	Grupa Lego	Taekwondo.
Badminton	Taniec na linie	Joga
Projekt letni		

## Historia ośrodka

Ośrodek Sportu, Kultury i Rekreacji Rivervalley Swords założono w 1991 roku, a kolejny budynek dodano w 2009 roku. Ośrodek jest własnością lokalnej społeczności.



# Ośrodek Sportu, Kultury i Rekreacji Blakestown

Blakestown Way, Blanchardstown, D15 TX62

tel: 01 820 3096 email: [info@blakestowncrc.com](mailto:info@blakestowncrc.com) www: [www.blakestowncrc.com](http://www.blakestowncrc.com)



## O naszym ośrodku

Ośrodek Sportu, Kultury i Rekreacji Blakestown działa siedem dni w tygodniu w zależności od zapotrzebowania i organizuje szereg zajęć, więc zawsze znajdzie się coś interesującego.

Chcemy, aby ośrodek był pozytywnym miejscem spotkań społeczności lokalnej, umożliwiając wszystkim uczestnictwo w zajęciach:

- sport,
- wypoczynek i rozrywka,
- rozwój społeczny,
- zajęcia edukacyjne i rekreacyjne.

Zapraszamy na filiżankę herbaty, zapoznania się z harmonogramem i sprawdzenia prowadzonych zajęć. Pokażemy jak rezerwować zajęcia. Nie bójcie się przyjść na imprezę lub zajęcia po raz pierwszy.

## Jak do nas trafić

Można przyjść pieszo, przyjechać na rowerze, samochodem (**bezpłatny parking**) lub autobusem.

**Autobus z Dublinia:** 39, 39A. Przystanek przy Whitestown Estate 1869.

## Co znajduje się w naszym ośrodku?

Obiekt	Opis
Średniej wielkości hala sportowa	Oznakowane korty, siatki do koszykówki i różnorodny sprzęt sportowy. Może pomieścić 200 krzeseł.
Sale konferencyjne	Przystosowane do sztuki i rzemiosła, szkoleń, spotkań i różnych zajęć dla wszystkich grup wiekowych. Dodatkowe udogodnienia do wynajęcia obejmują dostęp do Internetu oraz projektor.
Kawiarnia miejska	Zapewnia herbatę, kawę i posiłki grupom użytkowników, lokalnym szkołom i społeczności lokalnej.
Sala młodzieżowa	Przestrzeń specjalnie dla młodzieży z ofertą zajęć dla młodzieży.
Placówka opieki nad dziećmi	Lokalna opieka nad dziećmi, przedszkole.

## Jak mieszkańcy korzystają z naszego ośrodka?

Oto przykłady, w jaki sposób inne osoby i grupy korzystają z naszego ośrodka. To może podsunąć ciekawe pomysły!

Aktywny wiek	Ćwiczenia	Szkolenia i rozwój
Edukacja dorosłych	Zajęcia fitness	Sport
Opieka nad dzieckiem	Gimnastyka	Grupy wsparcia
Taniec	Zajęcia dotyczące zdrowia i dobrego samopoczucia	Grupy rodziców i małych dzieci
Zajęcia aktorskie	Klasy językowe	Zajęcia dla młodzieży

33

## Historia ośrodka

Ośrodek sportu, kultury i rekreacji zbudowany w 1987 roku i znajduje się obok Scoil Mhuire Junior School i Senior School; 15 minut spacerem od centrum handlowego Blanchardstown.



Powrót do mapy

# Ośrodek Sportu, Kultury i Rekreacji Castaheany

Littlepace Road, Clonee, D15 D15 HX61

tel: 01 811 8670 email: [facilitiescastaheany@gmail.com](mailto:facilitiescastaheany@gmail.com)



## O naszym ośrodku

Ośrodek sportu, kultury i rekreacji Castaheany działa poza godzinami lekcyjnymi od 16:00 do 22:00 od poniedziałku do piątku oraz na żądanie w weekendy. Zapraszamy do kontaktu telefonicznego z recepcją w sprawie pytań dotyczących rezerwacji i dostępności. Z przyjemnością porozmawiamy. Zawsze szukamy nowych pomysłów i zapraszamy nowe grupy.

Chcemy, aby ośrodek był pozytywnym miejscem spotkań społeczności lokalnej, umożliwiając wszystkim uczestnictwo w zajęciach:

- sport,
- wypoczynek i rozrywka,
- rozwój społeczny,
- zajęcia edukacyjne i rekreacyjne.

Zapraszamy na filiżankę herbaty, zapoznania się z harmonogramem i sprawdzenia prowadzonych zajęć. Pokażemy jak rezerwować zajęcia. Nie bójcie się przyjść na imprezę lub zajęcia po raz pierwszy.

## Jak do nas trafić

Można przyjść pieszo, przyjechać na rowerze, samochodem (**bezpłatny parking**) lub autobusem.

**Autobus z Dublina:** 70, 270. Przystanek Castaheaney Estate.

## Co znajduje się w naszym ośrodku?

Obiekt	Opis
Średniej wielkości hala sportowa ze sceną	Oznaczone korty i miejsca siedzące dostępne na życzenie.
Sala konferencyjne	Sala przystosowana do szerokiej gamy zajęć, jak sztuka i rzemiosło, spotkania grupowe i szkolenia.
Boisko ze sztuczna nawierzchnią na każdą pogodę	Wielofunkcyjne boisko sportowe na każdą pogodę.

## Jak mieszkańcy korzystają z naszego ośrodka?

Oto przykłady, w jaki sposób inne osoby i grupy korzystają z naszego ośrodka. To może podsunąć ciekawe pomysły!

Zajęcia pozaszkolne	Edukacja	Szkolenia
Taniec	Zajęcia fitness	Harcerstwo
Zajęcia ze sztuki i rzemiosła	Zajęcia dotyczące zdrowia i dobrego samopoczucia	Sport na boisku ze sztuczną nawierzchnią
Zajęcia aktorskie	Sztuki walki	Zumba

35

## Historia ośrodka

Ośrodek sportu, kultury i rekreacji zbudowany w 2008 roku jako część systemu szkolnictwa Fingal i jest położony na terenie kampusu Mary National of Hope National School.



Powrót do mapy

# Ośrodek Sportu, Kultury i Rekreacji Castleknock

Laurel Lodge Road, Castleknock D15 TSPN

tel: 01 820 0968 email: [castleknockcommunitycentre@gmail.com](mailto:castleknockcommunitycentre@gmail.com)

www: [www: www.castleknockcommunitycentre.ie](http://www.castleknockcommunitycentre.ie)



## O naszym ośrodku

Ośrodek Sportu, Kultury i Rekreacji Castleknock działa siedem dni w tygodniu w zależności od zapotrzebowania i organizuje szereg różnych zajęć. Chcemy, aby ośrodek był pozytywnym miejscem spotkań społeczności lokalnej, umożliwiając wszystkim uczestnictwo w zajęciach:

- sport,
- wypoczynek i rozrywka,
- rozwój społeczny,
- zajęcia edukacyjne i rekreacyjne.

Aby uzyskać więcej informacji zapraszamy do telefonowania i odwiedzenia nas. Udostępnimy harmonogram i pokażemy jak zarezerwować zajęcia. Zawsze serdecznie zapraszamy nowe osoby.

## Jak do nas trafić

Można przyjść pieszo, przyjechać na rowerze, samochodem (**bezpłatny parking**) autobusem lub pociągiem.

**Autobus:** 37. Przystanek Oaktree Avenue.

**Pociąg:** Stacja Castleknock



Powrót do mapy

## Co znajduje się w naszym ośrodku?

Obiekt	Opis
<b>Średniej wielkości hala sportowa</b>	Hala sportowa dostępna do różnych zajęć.
<b>Sale konferencyjne, w tym większa przestrzeń: Hub 15</b>	Dysponujemy różnymi salami konferencyjnymi, przystosowanymi do szeregu zajęć, jak sztuka i rzemiosło, szkolenia, spotkania i różnorodne zajęcia dla młodzieży. Hub 15 to nasza większa sala wielofunkcyjna.
<b>Kawiarnia miejska</b>	Nasza kawiarnia oferuje przytulne i miłe miejsce na delektowanie się domowymi bułeczkami i świeżą kawą. Można przeczytać codzienną gazetę lub wypożyczyć książkę z naszej biblioteki miejskiej.
<b>Ogród miejski</b>	Mamy miejsca siedzące na zewnątrz na dziedzińcu i ogród miejski, w którym można cieszyć się słońcem.
<b>Kampus</b>	Ośrodek znajduje się na terenie kampusu Community Credit Union, Scoil Thomáis National School, żłobkiem, centrum handlowym i kościołem katolickim św. Tomasza Apostoła.

## Jak mieszkańcy korzystają z naszego ośrodka?

Oto przykłady, w jaki sposób inne osoby i grupy korzystają z naszego ośrodka. To może podsunąć ciekawe pomysły!

Taniec towarzyski dla dorosłych	Zajęcia dotyczące zdrowia i dobrego samopoczucia	Zajęcia dotyczące kontroli masy ciała
Grupa kobiet arabskich	Taniec irlandzki	Projekt moda
Masaż dla niemowląt	Karate	Radzenie sobie ze stresem
Klub brydżowy	Klasy językowe	Teatr / sztuki sceniczne
Sztuki kreatywne	Muzyka	Joga dla ciężarnych
Twórcze pisanie	Rodzic i małe dziecko	Grupy dla kobiet
Trening piłkarski	Zajęcia dla rodziców	Joga
Klub młodzieżowy Foróige	Pilates	Kluby młodzieżowe
Gimnastyka	Gra w piłkę	Zumba

## Historia ośrodka

Ośrodek sportu, kultury i rekreacji Castleknock, Laurel Lodge, został założony w 1995 roku w celu zapewnienia infrastruktury dla Laurel Lodge i Carpenterstown.





# Ośrodek Sportu, Kultury i Rekreacji Corduff

Blackcourt Road, Dublin 15 D15X383

tel: 01 820 2490 email: [corduffcfc@gmail.com](mailto:corduffcfc@gmail.com)

www: [www.corduffcommunityresourcecentre.ie](http://www.corduffcommunityresourcecentre.ie)



## O naszym ośrodku

Ośrodek Sportu, Kultury i Rekreacji Corduff działa siedem dni w tygodniu w zależności od zapotrzebowania i organizuje szereg różnych zajęć. Naszym celem jest zaspokojenie potrzeb lokalnej społeczności i zaoferowanie zajęć i usług dla wielu grup. Drzwi ośrodka są otwarte dla wszystkich, więc można wpaść w dowolnej chwili na filiżankę herbaty, przyjacielską pogawędkę lub otrzymać nasz harmonogram.

Chcemy, aby ośrodek był pozytywnym miejscem spotkań społeczności lokalnej, umożliwiając wszystkim uczestnictwo w zajęciach:

- sport,
- wypoczynek i rozrywka,
- rozwój społeczny,
- zajęcia edukacyjne i rekreacyjne.

Aby uzyskać więcej informacji zapraszamy do telefonowania i odwiedzenia nas. Udostępnimy harmonogram i pokażemy jak zarezerwować zajęcia. Zawsze serdecznie zapraszamy nowe osoby.

## Jak do nas trafić

Można przyjść pieszo, przyjechać na rowerze, samochodem (**bezpłatny parking**) lub autobusem.

**Autobus:** 38, 38a, 38b. Przystanek St Patrick's Church.





## Co znajduje się w naszym ośrodku?

Obiekt	Opis
<b>Mała sala ogólnego przeznaczenia</b>	Hala sportowa dostępna do zajęć sportowych i rekreacyjnych. Dostępne także krzesła i stoły.
<b>Sale konferencyjne</b>	Sale są przystosowane do sztuki i rzemiosła, szkoleń, spotkań i różnych zajęć dla mieszkańców.
<b>Kawiarnia</b>	Mamy małą kawiarnię miejską, która zaprasza wszystkich na filiżankę herbaty i pogawędkę.
<b>Ogród miejski</b>	Dostępny dla grup zainteresowanych zajęciami na zewnątrz.
<b>Bank ubrań i butelek</b>	Bank ubrań i butelek znajduje się w ośrodku.

## Jak mieszkańcy korzystają z naszego ośrodka?

Oto przykłady, w jaki sposób inne osoby i grupy korzystają z naszego ośrodka. To może podsunąć ciekawe pomysły!

Aktywny wiek	Grupy Foróige	Grupy wsparcia
Zajęcia ze sztuki i rzemiosła	Zajęcia dotyczące zdrowia i dobrego samopoczucia	Uświadamianie o samobójstwach
Taniec w sali balowej	Taniec irlandzki	Taekwondo
Grupy kościelne	Klasy językowe	Grupy dla kobiet
Ogród miejski	Rodzice plus	Joga
Grupy mieszkańców	Usługa ksero	Grupy młodzieżowe
Taniec	Grupy towarzyskie	

39

## Historia ośrodka

Ośrodek jest własnością Rady Hrabstwa Fingal i funkcjonuje od 1988 roku.



# Ośrodek sportowy Corduff

Blackcourt Road, Dublin 15 D15T861

tel: 01 823 5000 email: [corduffsportscentre@yahoo.ie](mailto:corduffsportscentre@yahoo.ie)

www: [www.corduffsportscentre.ie](http://www.corduffsportscentre.ie)



## O naszym ośrodku

Ośrodek sportowy Corduff działa siedem dni w tygodniu w zależności od zapotrzebowania i organizuje szereg różnych zajęć. Zapewniamy kompleksowy program zajęć; zapraszamy nowe grupy i wszystkie osoby do uczestnictwa w zajęciach.

Chcemy, aby ośrodek był pozytywnym miejscem spotkań społeczności lokalnej, umożliwiając wszystkim uczestnictwo w zajęciach:

- sport,
- wypoczynek i rozrywka,
- rozwój społeczny,
- zajęcia edukacyjne i rekreacyjne.

Jesteśmy szczególnie zainteresowani zaangażowaniem w zajęcia młodych ludzi.

## Jak do nas trafić

Można przyjść pieszo, przyjechać na rowerze, samochodem (**bezpłatny parking**) lub autobusem.

**Autobus:** 38, 38A, 220, 17A, 238. Przystanek St Patrick's Church.



Powrót do mapy

## Co znajduje się w naszym ośrodku?

Obiekt	Opis
<b>Pełnowymiarowa hala sportowa</b>	Hala sportowa dostępna do różnych zajęć sportowych i rekreacyjnych.
<b>Sala konferencyjne</b>	Sala przystosowana do zajęć, jak sztuka i rzemiosło, szkolenia, spotkania i grupy młodzieżowe.
<b>Sala młodzieżowa</b>	Specjalne biuro młodzieżowe.
<b>Obiekt ze sztuczną nawierzchnią dostosowany do każdej pogody</b>	Boiska ze sztuczną nawierzchnią do uprawiania sportów na świeżym powietrzu.

## Jak mieszkańcy korzystają z naszego ośrodka?

Oto przykłady, w jaki sposób inne osoby i grupy korzystają z naszego ośrodka. To może podsunąć ciekawe pomysły!

Przyjęcia urodzinowe dla dzieci	Zajęcia sportowe w obiekcie na każdą pogodę	Klub dla młodzieży w wieku 12-16 lat
Spotkania społeczności lokalnej	Taniec irlandzki	Piłka nożna
Zajęcia dla niezrzeszonych	Klub młodzieżowy juniorów	Grupy młodzieżowe
Klub wędkarski	Klub karate	Grupy zdrowia i fitnessu
Spotkania klubów piłkarskich	Wiele dyscyplin sportowych	Grupa gitarowa
Grupy rodziców i małych		

41

## Historia ośrodka

Ośrodek sportowy jest własnością Rady Hrabstwa Fingal i zbudowano go w połowie lat osiemdziesiątych. Z kampusu korzystamy wspólnie z Corduff Community Resource Centre, Corduff Scouts Den i Corduff Childcare. Naszymi partnerami są Rada ds. Edukacji i Szkolenia Dublin Dún Laoghaire (DDETB), Rada Hrabstwa Fingal, Foróige i wielu lokalnych wolontariuszy.



Powrót do mapy

# Miejski ośrodek rekreacji Diswellstown

Diswellstown Road, Carpenderstown, D15 D15 VH05

tel: 01 823 5555 email: [facilitiesdiswellstown@gmail.com](mailto:facilitiesdiswellstown@gmail.com)



**Diswellstown**  
Community & Recreation Centre Ltd



## O naszym ośrodku

Miejski ośrodek rekreacji Diswellstown mieści się w Carpenterstown, w Dublinie

15. Ośrodek działa poza godzinami pracy szkoły od 16:00 do 22:00 (od poniedziałku do piątku) oraz w weekendy na prośbę użytkowników. Nasza misja to zapewnienie bezpiecznego i przyjaznego środowiska dla mieszkańców i uczestnictwa w zajęciach:

- sport,
- wypoczynek i rozrywka,
- rozwój społeczny,
- zajęcia edukacyjne i rekreacyjne.

Zapraszamy do kontaktu z nami w sprawie wszelkich pytań dotyczące rezerwacji i zachęamy do wzięcia udziału w zajęciach.

## Jak do nas trafić

Bardzo łatwo się tu dostać. Można przyjść pieszo, przyjechać na rowerze, samochodem (**bezpłatny parking**) lub autobusem.

**Autobus z Dublina:** 37. Przystanek Burnell Park Avenue.

## Co znajduje się w naszym ośrodku?

Obiekt	Opis
<b>Duża, pełnowymiarowa hala sportowa</b>	Oznakowane korty do koszykówki, halowej piłki nożnej i badmintona. Nadaje się na spotkania w dużych grupach.
<b>Salę konferencyjne</b>	Sala przystosowana do wielu spotkań, jak stowarzyszenia mieszkańców, kluby sportowe i tak dalej.
<b>Opieka nad dzieckiem</b>	Świetlica śniadaniowa, przed szkołą i po szkole.

## Jak mieszkańcy korzystają z naszego ośrodka?

Oto przykłady, w jaki sposób inne osoby i grupy korzystają z naszego ośrodka. To może podsunąć ciekawe pomysły!

Zajęcia pozaszkolne	Zajęcia fitness	Grupy mieszkańców
Zajęcia ze sztuki i rzemiosła	Klub GAA	Harcerstwo
Klub lekkoatletyczny	Klasy językowe	Sporty
Cheerleading	Grupy językowe	Lekcje tradycyjnej muzyki irlandzkiej
Lekcje kultury	Szkolenia	Spotkania klubów piłkarskich
Jazda rowerem	Sztuki sceniczne	Dbanie o dobre samopoczucie
Taniec	Pilates	Zumba
Edukacja		

## Historia ośrodka

Ośrodek sportu, kultury i rekreacji zbudowano w 2006 roku jako część systemu szkolnictwa Fingal i znajduje się na terenie kampusu St Patrick's National School.



# Ośrodek Sportu, Kultury i Rekreacji Fortlawn

Fortlawn Park, Blanchardstown, Dublin 15. D15 EA47

tel: 01 640 9065 email: [inquiry@mfcc.ie](mailto:inquiry@mfcc.ie) www: [www.mfcc.ie](http://www.mfcc.ie)



## O naszym ośrodku

Ośrodek Sportu, Kultury i Rekreacji Fortlawn działa siedem dni w tygodniu w zależności od zapotrzebowania i organizuje szereg różnych zajęć. Jesteśmy dumni, że możemy zaofiarować ważne usługi mieszkańcom we wszystkich grupach wiekowych, aby każdy mógł wziąć udział w zajęciach:

- sport,
- wypoczynek i rozrywka,
- rozwój społeczny,
- zajęcia edukacyjne i rekreacyjne.

Zapraszamy do kontaktu z nami w sprawie wszelkich pytań dotyczące rezerwacji i zachęamy do wzięcia udziału w zajęciach.

## Jak do nas trafić

**Autobus z Dublina:** 39 i 39A. Przystanek Blakestown Cross.

220 i 220A. Przystanek Blanchardstown, Church.

**Pociąg:** Stacja kolejowa Coolmine znajduje się 15 minut spacerem od ośrodka.



Powrót do mapy

## Co znajduje się w naszym ośrodku?

Obiekt	Opis
<b>Mała sala ogólnego przeznaczenia</b>	Sala dostępna na zajęcia sportowe i rekreacyjne, przyjęcia urodzinowe dla dzieci i imprezy lokalne. Dostępne także krzesła i stoły.
<b>Salę konferencyjne</b>	Salę nadają się na zajęcia ze sztuki i rzemiosła, szkolenia, spotkania i działania społeczne, takie jak stowarzyszenia mieszkańców i kluby sportowe.
<b>Ogród miejski</b>	Dostępny dla grup zainteresowanych ogrodnictwem.
<b>Plac zabaw</b>	Posiadamy miejski plac zabaw.
<b>Barek kawowy</b>	Oferuje napoje korzystającym z ośrodka.
<b>Projekt młodzieżowy</b>	W ośrodku działają projekty młodzieżowe, oferujące młodym ludziom zajęcia, szkolenia i wsparcie.
<b>Przestrzeń do refleksji ku pamięci Noeleena O'Brien</b>	Do cichej kontemplacji.

## Jak mieszkańcy korzystają z naszego ośrodka?

Oto przykłady, w jaki sposób inne osoby i grupy korzystają z naszego ośrodka. To może podsunąć ciekawe pomysły!

Aktywny wiek	Dbanie o kondycję	Zajęcia sportowe
Autyzm	Spotkania	Pomoc i informacje
Przyjęcia urodzinowe dla dzieci	Ksero	Wydarzenia szkoleniowe
Wydarzenia lokalne	Świetlica przed szkołą	Zajęcia dla młodzieży
Zajęcia edukacyjne	Grupy mieszkańców	Zumba

## Historia ośrodka

**Ośrodek Fortlawn** jest własnością Rady Hrabstwa Fingal i zbudowano go w 2005 roku w ramach inwestycji mieszkaniowej Fortlawn. W ośrodku znajdują się biura Projektu Garda Youth Crime diversion WEB oraz pracowników Mountview współpracujących z młodzieżą.



# Ośrodek Sportu, Kultury i Rekreacji Hartstown

Hartstown Road, Dublin 15. D15 CY60

tel: 01 820 2777 email: [hartstowncc@gmail.com](mailto:hartstowncc@gmail.com)



**Hartstown**  
Community Centre



## O naszym ośrodku

Ośrodek Sportu, Kultury i Rekreacji Hartstown jest otwarty dla mieszkańców siedem dni w tygodniu, w zależności od zapotrzebowania. Prowadzimy zajęcia dla wszystkich grup wiekowych, ze szczególnym uwzględnieniem zajęć dla młodych ludzi. Bingo w czwartki jest zawsze popularne; z naszego ośrodka korzysta również wiele różnych kościołów.

Chcemy, aby ośrodek był pozytywnym miejscem spotkań społeczności lokalnej, umożliwiając wszystkim uczestnictwo w zajęciach:

- sport,
- wypoczynek i rozrywka,
- rozwój społeczny,
- zajęcia edukacyjne i rekreacyjne.

Aby uzyskać więcej informacji zapraszamy do telefonowania i odwiedzenia nas. Udostępnimy harmonogram i pokażemy jak zarezerwować zajęcia. Zawsze chętnie zapraszamy nowe osoby, aby budować lepszą społeczność lokalną dla wszystkich.

## Jak do nas trafić

Można przyjść pieszo, przyjechać na rowerze, samochodem (**bezpłatny parking**) lub autobusem.

**Autobus z Dublina:** 39, 39A, 220. Przystanek przy garażu.

## Co znajduje się w naszym ośrodku?

Obiekt	Opis
Sala ogólnego przeznaczenia	Sala o powierzchni 220 m <sup>2</sup> przystosowana do wielu zajęć sportowych i rekreacyjnych, spotkań w dużych grupach, bingo i innych zajęć.
Boisko ze sztuczną nawierzchnią dostosowane do każdej pogody	Dostępne do uprawiania sportów na świeżym powietrzu.
Przestrzeń na miejskie i komercyjne usługi opieki nad dziećmi	Zapewnia opiekę nad dziećmi lokalnej społeczności.
Trzy sale konferencyjne dla małych grup (10 osób) i większych grup (25 osób).	Odpowiednie na spotkania, szkolenia, zajęcia dla młodzieży.

## Jak mieszkańcy korzystają z naszego ośrodka?

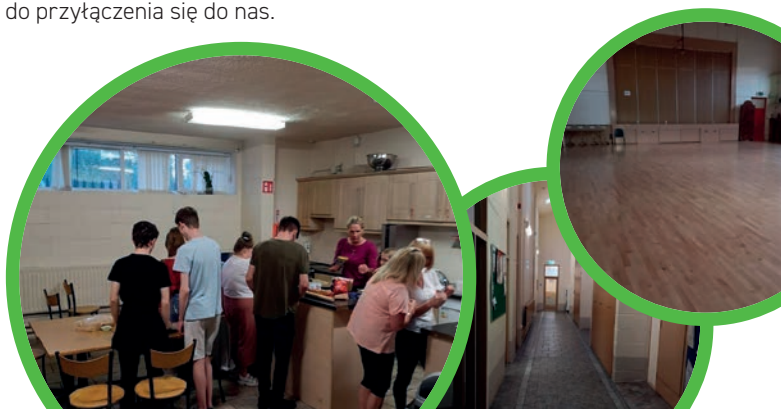
Oto przykłady, w jaki sposób inne osoby i grupy korzystają z naszego ośrodka. To może podsunąć ciekawe pomysły!

Arch Club (grupa przyjaciół dla osób ze specjalnymi potrzebami)		
Bingo	Karate	Przestrzeń na technologię
Grupy kościelne	Montessori	Stowarzyszenia mieszkańców
Spotkania społeczności lokalnej	Reiki (medycyna alternatywna)	Klub młodzieżowy Foróige
Sprawne dzieci	Grupa przedszkolna	Kawiarnia młodzieżowa
Joga	Taniec irlandzki	Zajęcia sportowe

47

## Historia ośrodka

Ośrodek Hartstown działa od 30 lat. Jesteśmy radą wolontariuszy i zawsze zachęcamy nowych wolontariuszy do przyłączenia się do nas.



Powrót do mapy

# Ośrodek Sportu, Kultury i Rekreacji HuntstOWN

Huntstown Way, Dublin 15 D15 EDP8

tel: 01 822 0847 email: [manager@huntstowncc.org](mailto:manager@huntstowncc.org) www: [www.huntstowncc.org](http://www.huntstowncc.org)



## O naszym ośrodku

Ośrodek Sportu, Kultury i Rekreacji Huntstown działa siedem dni w tygodniu w zależności od zapotrzebowania i organizuje szereg różnych zajęć. Ośrodek stanowi serce społeczności i pozytywne miejsce dla każdego, aby wziąć udział w zajęciach:

- sport,
- wypoczynek i rozrywka,
- rozwój społeczny,
- zajęcia edukacyjne i rekreacyjne.

Aby uzyskać więcej informacji zapraszamy do telefonowania i odwiedzenia nas. Udostępnimy harmonogram i pokażemy jak zarezerwować zajęcia. Można wpaść na herbatę lub kawę do naszej kawiarni. Zawsze serdecznie zapraszamy nowe osoby.

## Jak do nas trafić

Można przyjść pieszo, przyjechać na rowerze, samochodem (**bezpłatny parking**) lub autobusem.

**Autobus:** 39, 39a, 39x, 220. Przystanek Sacred Heart Church.



Powrót do mapy

## Co znajduje się w naszym ośrodku?

Obiekt	Opis
<b>Średniej wielkości hala sportowa</b>	Hala sportowa dostępna do sportów, jak piłka halowa, koszykówka i inne. Przystosowana do spotkań w dużych grupach.
<b>Salę konferencyjne</b>	Przestrzeń odpowiednia do różnych zajęć, jak spotkania dla stowarzyszeń mieszkańców, klubów sportowych, zajęć ze sztuki i rzemiosła, szkoleń i różnorodnych zajęć dla młodzieży.
<b>Kawiarnia miejska</b>	Otwarta od 9 rano do 16 po południu od poniedziałku do piątku. Wspaniałe miejsce, aby wpaść i napić się herbaty lub kawy.
<b>Sala młodzieżowa</b>	Mamy specjalną ofertę dla młodzieży. Działu tu Huntstown Community Youth Project i Garda Youth Diversion Project prowadzony przez Foróige.
<b>Boisko sportowe ze sztuczną nawierzchnią</b>	Dostępne dla różnych zajęć sportowych i rekreacyjnych na powietrzu.
<b>Lokalna opieka nad dziećmi</b>	Prowadzimy świetlicę dla dzieci przed szkołą.

## Jak mieszkańcy korzystają z naszego ośrodka?

Oto przykłady, w jaki sposób inne osoby i grupy korzystają z naszego ośrodka. To może podsunąć ciekawe pomysły!

49

Aktywny wiek	Kawiarnia	Klub dla kobiet
Edukacja dorosłych	Pomoc psychologiczna	Klasy językowe
Świetlica po szkole	Klub DJ	Scrabble
Pomoc agencji	Projekt młodzieżowy Foróige	Różne grupy taneczne
Zajęcia dotyczące kontroli masy ciała	Zajęcia dotyczące zdrowia i dobrego samopoczucia	Wsparcie skierowane do młodzieży
Bobry, misiaczki i harcerze	Wsparcie mieszkaniowe	Pomoc w zakresie autyzmu
Klub książki	Taniec irlandzki	Shotokan (karate)
Klub śniadaniowy	Karate	Zumba
Kluby zajęć dla dzieci	Młody sercem	Wolontariackie kluby młodzieżowe
Rodzice i matę dzieci	Chodzona piłka nożna	

## Historia ośrodka

Ośrodek Sportu, Kultury i Rekreacji zbudowany w 2001 roku i jest własnością Huntstown Community Center CLG w imieniu społeczności lokalnej. Nasi pracownicy zarządzają ośrodkiem przy wsparciu i partnerstwie zarządu i agencji państwowych. Inwestujemy wszelkie zyski osiągnięte w celu modernizacji i utrzymania ośrodka oraz prowadzenia programów zaspokajających stale zmieniające się potrzeby mieszkańców.

# Ośrodek Sportu, Kultury i Rekreacji Luttrellstown

Porterstown Road, Clonsilla, Dublin 15. D15DY29

tel: 01 817 9896 email: [info@luttrellstowncommunitycentre.ie](mailto:info@luttrellstowncommunitycentre.ie)

www: [www.luttrellstowncommunitycentre.ie](http://www.luttrellstowncommunitycentre.ie)



## O naszym ośrodku

Ośrodek sportu, kultury i rekreacji Luttrellstown działa siedem dni w tygodniu i zawsze oferuje nowe pomysły na zajęcia i wydarzenia. Chcemy, aby ośrodek był pozytywnym miejscem spotkań społeczności lokalnej, umożliwiając wszystkim uczestnictwo w zajęciach:

- sport,
- wypoczynek i rozrywka,
- rozwój społeczny,
- zajęcia edukacyjne i rekreacyjne.

Aby uzyskać więcej informacji zapraszamy do telefonowania i odwiedzenia nas. Udostępnimy harmonogram i pokażemy jak zarezerwować zajęcia.

## Jak do nas trafić

Można przyjść pieszo, przyjechać na rowerze, samochodem (**bezpłatny parking**) lub autobusem.

**Autobus:** 37. Przystanek Fernleigh na Diswellstown Road.



Powrót do mapy

## Co znajduje się w naszym ośrodku?

Obiekt	Opis
<b>Duża hala sportowa</b>	Może być wykorzystana jako pełnowymiarowe boisko do koszykówki, do treningu na obręczach dla juniorów, jako kryte boisko piłkarskie, boiska do badmintona, korty do tenisa i treningu na matach do ćwiczeń. Mamy 300 krzeseł dla dużych grup.
<b>Szatnie</b>	Posiadamy szatnie.
<b>Sale konferencyjne</b>	Dodatkowe udogodnienia do wynajęcia obejmują dostęp do Internetu oraz projektor. Przystosowane do sztuki i rzemiosła, szkoleń, spotkań i różnych zajęć dla młodzieży.
<b>Placówka opieki nad dziećmi</b>	Świetlica przed szkołą i po szkole.
<b>Studio Tańca</b>	W pomieszczeniu znajdują się lustra na całej ścianie oraz jest sprężysta podłoga (tłumiąca wstrząsy), odpowiednia do tańca i ćwiczeń fitness. W tym pomieszczeniu można także z powodzeniem organizować różne szkolenia i spotkania. Na życzenie dostępne są także krzesła i stoły.
<b>Oznakowanie językiem Braille'a</b>	Na wszystkich oznakowaniach kierunków i na drzwiach.

51

## Jak mieszkańcy korzystają z naszego ośrodka?

Oto przykłady, w jaki sposób inne osoby i grupy korzystają z naszego ośrodka. To może podsunąć ciekawe pomysły!

Futbol akademicki	Edukacja i szkolenia	Performing arts
Edukacja dorosłych	Pierwsza pomoc	Special Olympics
Zajęcia ze sztuki i rzemiosła	Gimnastyka	Sport
Lekka atletyka	Taniec irlandzki	Youth groups
Koszykówka		

## Historia ośrodka

Ośrodek sportu, kultury i rekreacji Luttrellstown otwarty w 2019 roku jako część systemu szkolnictwa Fingal. Ośrodek znajduje się na terenie kampusu Luttrellstown Community College i Scoil Cholim Community National School. Ośrodkiem zarządza oddany zespół dobrze wyszkolonych pracowników.

# Ośrodek rekreacji dla rodziny Mountview

11 Whitechapel Crescent D15 R6FX

tel: 01 820 6171 email: [mfrfc@eircom.net](mailto:mfrfc@eircom.net)



## O naszym ośrodku

Ośrodek rekreacji dla rodziny Mountview działa od poniedziałku do piątku w godzinach od 9:00 do 17:00. W weekendy nie pracujemy. Chcemy, aby ośrodek był pozytywnym miejscem spotkań społeczności lokalnej, umożliwiając wszystkim uczestnictwo w zajęciach:

- rozwój społeczny,
- zajęcia rekreacyjne i edukacyjne.

W naszym ośrodku głównym celem jest pomoc marginalizowanym i izolowanym rodzinom, aby stały się częścią społeczności. Niezależnie od tego, czy chodzi o powrót do edukacji, naukę nowych umiejętności, porady czy wsparcie zdrowia psychicznego lub fizycznego, mamy dla Ciebie wsparcie. Aby uzyskać więcej informacji zapraszamy do kontaktu telefonicznego lub osobistej wizyty; pokażemy jak wziąć udział i zarezerwować zajęcia.

## Jak do nas trafić

Można przyjść pieszo, przyjechać na rowerze, samochodem (**ograniczony parking**) lub autobusem.

**Autobus:** 220, 220a. Przystanek Whitechapel Avenue.  
37, 39, 139, 239. Przystanek Blanchardstown Road South.



## Co znajduje się w naszym ośrodku?

Obiekt	Opis
Sale konferencyjne	Przystosowane do sztuki i rzemiosła, szkoleń, spotkań i zajęć dla wszystkich grup wiekowych
Kuchnia	Posiadamy kuchnię, w której grupy mogą napić się kawy i herbaty lub wpaść na pogawędkę.
Powierzchnia biurowa	Gdy jest to możliwe udostępniamy przestrzeń biurową dla organizacji społecznych.

## Jak mieszkańcy korzystają z naszego ośrodka?

Oto przykłady, w jaki sposób inne osoby i grupy korzystają z naszego ośrodka. To może podsunąć ciekawe pomysły!

Grupa dla mężczyzn	Wsparcie administracyjne	Rodzicielstwo
Szkolenia	Terapia i doradztwo rodzinne Rainbows	Programy po szkole
Wydarzenia lokalne	Zajęcia rekreacyjne dla dzieci	Projekty letnie
Program gotowania		

## Historia ośrodka

Ośrodek rekreacji dla rodziny Mountview (MFRC) jest własnością Rady Hrabstwa Fingal.



# Ośrodek Sportu, Kultury i Rekreacji Mountview Youth

Lohunda Downs, Clonsilla, Dublin 15. D15 EY81

tel: 01 821 8665 email: [mfccampus@gmail.com](mailto:mfccampus@gmail.com) www: [www.mfcc.ie](http://www.mfcc.ie)



Mountview Fortlawn  
Community Campus



## O naszym ośrodku

Ośrodek sportu, kultury i rekreacji dla młodzieży Mountview działa siedem dni w tygodniu w zależności od zapotrzebowania i organizuje szereg różnych zajęć.

Oferuje przestrzeń dla grup mieszkańców pracujących z młodymi ludźmi angażując ich w lokalną społeczność i rozwijanie nowych umiejętności, hobby i zainteresowań.

Chcemy, aby ośrodek był pozytywnym miejscem spotkań społeczności lokalnej, umożliwiając wszystkim uczestnictwo w zajęciach:

- sport,
- wypoczynek i rozrywka,
- rozwój społeczny,
- zajęcia edukacyjne i rekreacyjne.

Aby uzyskać więcej informacji zapraszamy do telefonowania i odwiedzenia nas. Udostępnimy harmonogram i pokażemy jak zarezerwować zajęcia.

## Jak do nas trafić

Można przyjść pieszo, przyjechać na rowerze, samochodem (**bezpłatny parking**) lub autobusem.

**Autobus:** 39 i 39a. Przystanek przy Lohunda Road.

**Pociąg:** Stacja kolejowa Coolmine znajduje się 15 minut spacerem od ośrodka.



Powrót do mapy

## Co znajduje się w naszym ośrodku?

Obiekt	Opis
<b>Duża hala sportowa</b>	Dostępna do różnych zajęć sportowych i towarzyskich, jak fitness, koszykówka, piłka nożna halowa, siatkówka, badminton.
<b>Szatnie</b>	Posiadamy szatnie.
<b>Salę konferencyjną</b>	Salę są przystosowane do sztuki i rzemiosła, szkoleń, spotkań i różnych zajęć dla mieszkańców.
<b>Boisko z nawierzchnią dostosowaną do każdej pogody</b>	Boisko five-a-side z nawierzchnią dostosowaną do każdej pogody obok ośrodka
<b>Opieka nad dzieckiem</b>	Świetlica przed szkołą
<b>Projekt młodzieżowy</b>	W ośrodku działają projekty młodzieżowe, oferujące młodym ludziom zajęcia, szkolenia i wsparcie.
<b>Powierzchnia biurowa</b>	Posiadamy duże biuro z otwartą przestrzenią z biurkami dostępnymi dla każdego.

## Jak mieszkańcy korzystają z naszego ośrodka?

Oto przykłady, w jaki sposób inne osoby i grupy korzystają z naszego ośrodka. To może podsunąć ciekawe pomysły!

Aktywne grupy wiekowe	Taekwondo	Usługa ksero
Koszykówka	Hokej na boisku (In-line)	Piłka nożna
Przyjęcia urodzinowe dla dzieci	Zajęcia fitness	Wynajem hali sportowej
Usługi w zakresie wczesnej opieki i edukacji (ECCE) dla dzieci z autyzmem	Wynajem sali konferencyjnej	Zajęcia dotyczące zdrowia i dobrego samopoczucia
Kluby piłkarskie	Duże wydarzenia	Zumba
Projekt młodzieżowy Foróige	Płać i graj	

55

## Historia ośrodka

Ośrodek sportu, kultury i rekreacji dla młodzieży Mountview jest własnością Rady Hrabstwa Fingal i zbudowano go w 2008 roku. Jest częściowo sfinansowany z funduszu na rzecz obiektów i zajęć dla młodzieży.

Ośrodek otworzono w 2009 roku i jest głównym centrum dla grup i klubów mieszkańców Mountview.



Powrót do mapy

# Ośrodek Sportu, Kultury i Rekreacji Mulhuddart

Church Road Mulhuddart Dublin 15 D15 R2VF

tel: 01 821 5120 email: [mulhuddartcc@gmail.com](mailto:mulhuddartcc@gmail.com)

www: [www.mulhuddartcommunitycentre.ie](http://www.mulhuddartcommunitycentre.ie)



## O naszym ośrodku

Ośrodek Sportu, Kultury i Rekreacji Mulhuddart działa siedem dni w tygodniu w zależności od zapotrzebowania i organizuje szereg różnych zajęć. Naszym celem jest zaspokajanie stale zmieniających się potrzeb mieszkańców.

Chcemy, aby kompleks był pozytywnym centrum spotkań dla mieszkańców Mulhuddart, umożliwiając wszystkim uczestnictwo w zajęciach:

- sport,
- wypoczynek i rozrywka,
- rozwój społeczny,
- zajęcia edukacyjne i rekreacyjne.

Aby uzyskać więcej informacji zapraszamy do lokalnej kawiarni lub odwiedzenia nas w recepcji. Udostępnimy harmonogram i pokażemy, jak zarezerwować zajęcia. Zawsze chętnie zapraszamy nowe osoby, aby budować lepszą społeczność lokalną dla wszystkich.

## Jak do nas trafić

Można przyjść pieszo, przyjechać na rowerze, samochodem (**bezpłatny parking**) lub autobusem.

**Autobus:** 38, 38a, 38b, 238 and 220. Przystanek na Ladyswell Rod.



Powrót do mapy

## Co znajduje się w naszym ośrodku?

Obiekt	Opis
<b>Średniej wielkości hala sportowa</b>	Hala sportowa dostępna do różnych zajęć.
<b>Sale konferencyjne</b>	Przystosowane do sztuki i rzemiosła, szkoleń, spotkań i różnych zajęć dla młodzieży.
<b>Centrum dla dzieci i młodzieży</b>	Dostępne miejsce na opiekę nad dziećmi i pracę w grupach młodzieżowych.
<b>Kawiarnia miejska</b>	Zapewnia herbatę i kawę oraz napoje i działa jako kropla dla lokalnej społeczności.
<b>Sztuczne boisko</b>	Dostępne dla różnych zajęć sportowych i rekreacyjnych na powietrzu.
<b>Projekt opieki nad dziećmi</b>	Lokalna opieka nad dziećmi
<b>Przestrzeń dla młodzieży</b>	Specjalna przestrzeń dla młodzieży.
<b>Plac zabaw</b>	Odpowiedni dla dzieci poniżej 12 lat.

## Jak mieszkańcy korzystają z naszego ośrodka?

Oto przykłady, w jaki sposób inne osoby i grupy korzystają z naszego ośrodka. To może podsunąć ciekawe pomysły!

Aktywny wiek	Grupy kościelne	Grupy rodziców i małych dzieci
Edukacja dorosłych	Wydarzenia lokalne	Kursy dla rodziców
Projekty po szkole	Pierwsza pomoc	Grupy modlitewne
Pomoc w karmieniu piersią	Piłka nożna	Spotkania publiczne
Opieka nad dzieckiem	Dni zabawy	Grupy mieszkańców
Grupy artystyczne dla dzieci	Zajęcia dotyczące zdrowia i dobrego samopoczucia	Wiele dyscyplin sportowych dla dzieci
Projekty letnie	Hip hop	Grupy rodziców i małych dzieci
Przyjęcia dla dzieci	Taniec irlandzki	

## Historia ośrodka

Ośrodek Sportu, Kultury i Rekreacji Mulhuddart działa jako projekt społeczny i jest własnością Rady Hrabstwa Fingal. Centrum zbudowano w 2001 roku i sfinansowane ze środków funduszu na rzecz obiektów i zajęć dla młodzieży.





# Ośrodek Sportu, Kultury i Rekreacji Ongar

15 Ongar Road, Ongar Village, Dublin 15, D15 VR72

tel: 01 826 0366 email: [info@ongarcc.ie](mailto:info@ongarcc.ie) www: [www.ongarcc.ie](http://www.ongarcc.ie)



## O naszym ośrodku

Ośrodek Sportu, Kultury i Rekreacji Ongar działa siedem dni w tygodniu w zależności od zapotrzebowania i organizuje szereg różnych zajęć. Chętnie współpracujemy z nowymi i powstającymi grupami. Współpracujemy z wieloma grupami i organizacjami społecznościowymi oraz prowadzimy zajęcia, jak obozy letnie i wielkanocne oraz coroczny dzień rodziny z Ongar Development Group.

Chcemy, aby ośrodek był pozytywnym miejscem spotkań społeczności lokalnej, umożliwiając wszystkim uczestnictwo w zajęciach:

- sport,
- wypoczynek i rozrywka,
- rozwój społeczny,
- zajęcia edukacyjne i rekreacyjne.

Aby uzyskać więcej informacji zapraszamy do kontaktu telefonicznego lub odwiedzenia nas. Udostępnimy harmonogram i pokażemy, jak zarezerwować zajęcia. Zawsze chętnie zapraszamy nowe osoby, aby budować lepszą społeczność lokalną dla wszystkich.

## Jak do nas trafić

Można przyjść pieszo, przyjechać na rowerze, samochodem (**bezpłatny parking**) lub autobusem.

**Autobus:** 39, 39a. Przystanek przy Ongar Green.



Powrót do mapy

## Co znajduje się w naszym ośrodku?

Obiekt	Opis
<b>Duża hala sportowa</b>	Posiada pełnowymiarowe boisko do koszykówki, do treningu na obręczach dla juniorów, jako kryte boisko piłkarskie, boiska do badmintona, korty do tenisa i treningu na matach do ćwiczeń. Można wypożyczyć stoły do tenisa stołowego. Hala jest przystosowana do dużych grup i można ją podzielić na dwie sekcje.
<b>Salę konferencyjne</b>	Przystosowane do sztuki i rzemiosła, szkoleń, spotkań i różnych zajęć dla młodzieży. Dodatkowe udogodnienia do wynajęcia obejmują dostęp do Internetu.
<b>Sztuczne boisko</b>	Pełnowymiarowy obiekt na każdą pogodę, który można podzielić na cztery boiska treningowe.
<b>Placówka opieki nad dziećmi</b>	Dziela świetlica śniadaniowa, przed szkołą i po szkole.
<b>Studio Tańca</b>	W pomieszczeniu znajdują się lustra na całej ścianie oraz jest sprężysta podłoga (tłumiąca wstrząsy), odpowiednia do tańca i ćwiczeń fitness. W tym pomieszczeniu można także z powodzeniem organizować różne szkolenia i spotkania. Są dostępne krzesła i stoły.
<b>Oznakowanie językiem Braille'a</b>	Na wszystkich oznakowaniach kierunków i na drzwiach.

59

## Jak mieszkańcy korzystają z naszego ośrodka?

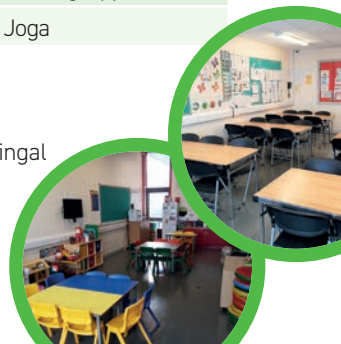
Oto przykłady, w jaki sposób inne osoby i grupy korzystają z naszego ośrodka. To może podsunąć ciekawe pomysły!

Edukacja dorosłych	Obozy wielkanocne	Przedszkole
Klub śniadaniowy	Lekcje języka angielskiego	Grupy mieszkańców
Opieka nad dzieckiem	Zajęcia fitness	Piłka nożna
Przyjęcia urodzinowe dla dzieci	GAA	Grupy sportowe
Zajęcia sportowe na świeżym powietrzu	Zajęcia dotyczące zdrowia i dobrego samopoczucia	Letnie obozy
Wydarzenia lokalne	Grupy kościelne i modlitewne	Tenis stołowy
Spotkania grup wspólnotowych	Grupy rodziców i małych dzieci	Różne grupy taneczne
Wydarzenia kulturalne	Płać i uprawiaj sport	Joga

## Historia ośrodka

Ośrodek zbudowano w 2010 roku jako część systemu szkolnictwa Fingal i znajduje się na terenie kampusu St Benedict's National School.

Powrót do mapy





# Dom Parslickstown

Parslickstown House, Ladyswell Road, Mulhuddart, Dublin 15 D15 X2VW

tel: 01 815 1779 email: [info@parslickstownhouse.ie](mailto:info@parslickstownhouse.ie) www: [www.parslickstownhouse.ie](http://www.parslickstownhouse.ie)



## O naszym ośrodku

Parslickstown House działa siedem dni w tygodniu, w zależności od zapotrzebowania, i może zorganizować szereg różnych zajęć. Jesteśmy dumni, że nasze centrum znajduje się wśród małych lokalnych firm wspieranych przez BASE Enterprise Center, a w ścianach naszego budynku nadal jest wiele oryginalnych 19-wiecznych cegieł i fundamentów.

Chcemy, aby ośrodek był pozytywnym miejscem spotkań społeczności lokalnej, umożliwiając wszystkim uczestnictwo w zajęciach:

- sport,
- wypoczynek i rozrywka,
- rozwój społeczny,
- zajęcia edukacyjne i rekreacyjne.

Aby uzyskać więcej informacji zapraszamy do lokalnej kawiarni lub odwiedzenia nas w recepcji. Udostępnimy harmonogram i pokażemy, jak zarezerwować zajęcia. Zawsze chętnie zapraszamy nowe osoby, aby budować lepszą społeczność lokalną dla wszystkich.

## Jak do nas trafić

Można przyjść pieszo, przyjechać na rowerze, samochodem (**bezpłatny parking**) lub autobusem.

**Autobus:** 38, 38a, 238, 220.

Wysiądź na przystanku Roundabout Damastown Avenue.



Powrót do mapy

## Co znajduje się w naszym ośrodku?

Obiekt	Opis
Sale konferencyjne	Przystosowane do sztuki i rzemiosła, szkoleń, spotkań i różnych zajęć dla młodzieży.
Powierzchnia biurowa	Zapewnia miejsce do funkcjonowania lokalnych usług
Kawiarnia miejska	Zapewnia miejscowej społeczności miejsce na herbatę, kawę, gorące posiłki i rozmowy. Kawiarnia oferuje tanie posiłki dla lokalnej społeczności.
Sala pomocnicza	Przeznaczona do szerokiej gamy szkoleń, edukacji, sportu i rekreacji, wyposażona w krzesła i stoły.
Przestrzeń do opieki nad dziećmi	Opieka przedszkolna.
Sala młodzieżowa	Specjalne biuro młodzieżowe.

## Jak mieszkańcy korzystają z naszego ośrodka?

Oto przykłady, w jaki sposób inne osoby i grupy korzystają z naszego ośrodka. To może podsunąć ciekawe pomysły!

Grupy młodzieżowe	Pomoc i informacje	Projekt młodzieżowy Foróige
Edukacja dorosłych	Projekty integracyjne	Szkolenia
Pomoc psychologiczna	Terapia przez zabawę	Świetlica przed szkołą
Pomoc dla osób z problemem narkotykowym i alkoholowym	Projekt wsparcia dla podróżnych	Pomoc dla nabytych urazów mózgu (ABI)
Zajęcia z języka angielskiego	Grupy mieszkańców	

61

## Historia domu

Parslickstown House jest doskonałym przykładem dobrze prosperującego 19-wiecznego domu wiejskiego i ma bogatą historię. Zbudowano go około 1840 roku. Dziś dom jest własnością Rady Hrabstwa Fingal i znajduje się na terenie kampusu z BASE Enterprise Centre.



Powrót do mapy

# Ośrodek Sportu, Kultury i Rekreacji Phibblestown

Phibblestown Road, Dublin 15 D15XT85

tel: 01 827 0378 email: [hdiamond@ddletb.ie](mailto:hdiamond@ddletb.ie)



## O naszym ośrodku

Ośrodek Sportu, Kultury i Rekreacji Phibblestown działa siedem dni w tygodniu w zależności od zapotrzebowania i może zorganizować szereg różnych zajęć.. Szczególnie chcemy pomóc wszystkim młodym osobom. Uważamy, że kluczem do rozwoju osobistego i dobrobytu, włączenia społecznego i dobrobytu gospodarczego jest uczenie się przez całe życie jest. Młodzi ludzie i uczniowie są dla nas najważniejsi.

Chcemy, aby ośrodek był pozytywnym miejscem spotkań społeczności lokalnej, umożliwiając wszystkim uczestnictwo w zajęciach:

- sport,
- wypoczynek i rozrywka,
- rozwój społeczny,
- zajęcia edukacyjne i rekreacyjne.

Aby uzyskać więcej informacji zapraszamy do kontaktu telefonicznego lub odwiedzenia nas. Udostępnimy harmonogram i pokażemy, jak zarezerwować zajęcia. Zawsze chętnie zapraszamy nowe osoby, aby budować lepszą społeczność lokalną dla wszystkich.

## Jak do nas trafić

**Autobus:** 39, 39a. Przystanek Castlegrange Row.

**Pociąg:** Stacja kolejowa Clonsilla i Hansfield.



Powrót do mapy

## Co znajduje się w naszym ośrodku?

Obiekt	Opis
<b>Duża hala sportowa</b>	Pięć oznakowanych boisk do badmintonu, siatek do koszykówki, obręcze treningowe dla dzieci i maty do ćwiczeń. Posiadamy trybuny dla widzów. Dla dużych grup mamy miejsce na 300 krzeseł. Halę można podzielić na dwie części.
<b>Sale konferencyjne</b>	Przystosowane do sztuki i rzemiosła, szkoleń, spotkań i różnych zajęć dla młodzieży.
<b>Boisko ze sztuczną nawierzchnią dostosowane do każdej pogody</b>	Sztuczna nawierzchnia na bazie piasku, szatnie na zewnątrz.
<b>Studio muzyczne</b>	Dostępne dla pracy z młodzieżą.
<b>Placówka opieki nad dziećmi</b>	Świetlica śniadaniowa, przed szkołą i po szkole.
<b>Sala do zajęć dla młodzieży</b>	Sala przeznaczona na zajęcia dla młodzieży, takie jak projekty młodzieżowe Foróige.
<b>Studio Tańca</b>	W pomieszczeniu znajdują się lustra na całej ścianie, sala odpowiednia do tańca i ćwiczeń fitness. W tym pomieszczeniu można także z powodzeniem organizować różne szkolenia i spotkania.
<b>Oznakowanie językiem Braille'a</b>	Na wszystkich oznakowaniach kierunków i na drzwiach.

63

## Jak mieszkańcy korzystają z naszego ośrodka?

Oto przykłady, w jaki sposób inne osoby i grupy korzystają z naszego ośrodka. To może podsunąć ciekawe pomysły!

Edukacja dorosłych	Futbol irlandzki	Karate
Świetlica po szkole	Piłka ręczna	Świetlica przed szkołą
Balet	Hurling	Piłka nożna
Koszykówka	Hip hop	Sport i rekreacja
Żonglowanie pałeczkami mażoretkowymi	Zajęcia dotyczące zdrowia i dobrego samopoczucia	Różne grupy taneczne
Zajęcia fitness	Dzudo	

## Historia ośrodka

Ośrodek został zbudowany w ramach systemu szkolnictwa Fingal, w 2012 r. dzięki znacznym inwestycjom Rady Hrabstwa Fingal i znajduje się na terenie kampusu ze szkołą Colaiste Pobail Setanta i Scoil Grainne primary school. Centrum zarządza organizacja Dublin and Dun Laoghaire Education and Training Board Youth and Sports Services (DDLETB).

# Ośrodek Sportu, Kultury i Rekreacji St Brigids

Beechpark Lawn, Castleknock, Dublin 15 D15P82

tel: 01 815 7854 email: [sbccc@saintbrigids.ie](mailto:sbccc@saintbrigids.ie) www: [www.saintbrigidsccc.com](http://www.saintbrigidsccc.com)



## O naszym ośrodku

Ośrodek Sportu, Kultury i Rekreacji St Brigids jest otwarty dla mieszkańców od 16:00 do 22:00 od poniedziałku do piątku oraz w weekendy na życzenie.

Chcemy, aby ośrodek był pozytywnym miejscem spotkań społeczności lokalnej, umożliwiając wszystkim uczestnictwo w zajęciach:

- sport,
- wypoczynek i rozrywka,
- rozwój społeczny,
- zajęcia edukacyjne i rekreacyjne.

Aby uzyskać więcej informacji zapraszamy do telefonowania i odwiedzenia nas. Udostępnimy harmonogram i pokażemy jak zarezerwować zajęcia. Zawsze serdecznie zapraszamy nowe osoby.

## Jak do nas trafić

Można przyjść pieszo, przyjechać na rowerze, samochodem (**bezpłatny parking**) lub autobusem.

**Autobus:** 37, 38, 39. Przystanek przy Castleknock Road, Church st.

**Pociąg:** Stacja Castleknock



Powrót do mapy

## Co znajduje się w naszym ośrodku?

Obiekt	Opis
<b>Duża hala sportowa</b>	Oznakowane korty do piłki nożnej, tenisa i badmintonu, siatki do koszykówki, obręcze treningowe dla dzieci i maty do ćwiczeń. Halę można podzielić na dwie części.
<b>Salę konferencyjne</b>	Przestrzeń odpowiednia do różnych zajęć, jak spotkania dla stowarzyszeń mieszkańców, klubów sportowych, zajęć ze sztuki i rzemiosła, szkoleń i różnorodnych zajęć dla młodzieży.
<b>Placówka opieki nad dziećmi</b>	Montessori, świetlica przed szkołą i po szkole Otwarta od 8:00 do 16:00 od poniedziałku do piątku.
<b>Ogólnodostępna kuchnia</b>	Można swobodnie korzystać z kuchni, przygotować herbatę i kawę.
<b>Ogólnodostępne biuro</b>	Można skorzystać z komputera, drukarki, skanera i kserokopiarki.
<b>Oznakowanie językiem Braille'a</b>	Na wszystkich oznakowaniach kierunków i na drzwiach.

## Jak mieszkańcy korzystają z naszego ośrodka?

Oto przykłady, w jaki sposób inne osoby i grupy korzystają z naszego ośrodka. To może podsunąć ciekawe pomysły!

Edukacja dorosłych	Grupy taneczne	Rugby dla maluchów
Zajęcia pozaszkolne	Pierwsza pomoc	Szkoła muzyczna
Badminton	Piłka dla maluchów	Treningi piłkarskie
Koszykówka	Pilates	Tenis
Obóz dla rekrutów	Przedszkole	Szkolenia

## Historia ośrodka

Ośrodek Sportu, Kultury i Rekreacji St Brigid's Castleknock powstał jako część programu rozwoju Szkoły Państwowej St. Brigid, który został ukończony w 2013 roku. Szkoła korzysta z ośrodka w ciągu dnia. Ośrodek został częściowo sfinansowany przez Radę Hrabstwa Fingal.





# Ośrodek Sportu, Kultury i Rekreacji Tyrrelstown

Holbstown Rd, Tyrrelstown, Dublin 15, D15PWY2

tel: 01 827 4046 email: [info@tyrrelstownncc.ie](mailto:info@tyrrelstownncc.ie) www: [www.tyrrelstownncc.ie](http://www.tyrrelstownncc.ie)



## O naszym ośrodku

Ośrodek Sportu, Kultury i Rekreacji Tyrrelstown jest otwarty dla mieszkańców siedem dni w tygodniu, w zależności od zapotrzebowania. Zawsze wspieramy nowe grupy i pomagamy im odnieść sukces. Chcemy, aby ośrodek był pozytywnym miejscem spotkań społeczności lokalnej, umożliwiając wszystkim uczestnictwo w zajęciach:

- sport,
- wypoczynek i rozrywka,
- rozwój społeczny,
- zajęcia edukacyjne i rekreacyjne.

Aby uzyskać więcej informacji zapraszamy do telefonowania i odwiedzenia nas. Udostępnimy harmonogram i pokażemy jak zarezerwować zajęcia. Zawsze serdecznie zapraszamy nowe osoby.

## Jak do nas trafić

Można przyjść pieszo, przyjechać na rowerze, samochodem (**bezpłatny parking**) lub autobusem.

**Autobus:** 40d, 40e, 238. Przystanek French Park..



Powrót do mapy





## Co znajduje się w naszym ośrodku?

Obiekt	Opis
<b>Duża hala sportowa</b>	Oznakowane boiska, siatki do koszykówki, obręcze treningowe dla dzieci i maty do ćwiczeń. Halę można podzielić na dwie części.
<b>Salę konferencyjną</b>	Przestrzeń nadaje się do szerokiej gamy działań, jak spotkania dla stowarzyszeń rezydentów, klubów sportowych, sztuki i rzemiosła, szkolenia i różnorodne zajęcia dla młodzieży Dodatkowe udogodnienia do wynajęcia obejmują dostęp do Internetu.
<b>Placówka opieki nad dziećmi</b>	Dziąta świetlica śniadaniowa, przed szkołą i po szkole.
<b>Studio Tańca</b>	W pomieszczeniu znajdują się lustra na całej ścianie, sala odpowiednia do tańca i ćwiczeń fitness. W tym pomieszczeniu można także z powodzeniem organizować różne szkolenia i spotkania.
<b>Przestrzeń dla młodzieży</b>	Przestrzeń specjalnie dla młodzieży z ofertą zajęć sportowych i edukacyjnych dla młodzieży.
<b>Oznakowanie językiem Braille'a</b>	Na wszystkich oznakowaniach kierunków i na drzwiach.

## Jak mieszkańcy korzystają z naszego ośrodka?

Oto przykłady, w jaki sposób inne osoby i grupy korzystają z naszego ośrodka. To może podsunąć ciekawe pomysły!

Edukacja dorosłych	Letnie obozy dla dzieci	Płać i uprawiaj sport
Świetlica po szkole	Wydarzenia lokalne	Grupy religijne
Zajęcia ze sztuki i rzemiosła	Grupy mieszkańców	Kluby sportowe
Klub śniadaniowy	Działalność kulturalna	Tenis stołowy
Opieka nad dzieckiem	Lekcje języka angielskiego	Zajęcia dla młodzieży
Przyjęcia dla dzieci	Wydarzenia	

## Historia ośrodka

Ośrodek sportu, kultury i rekreacji zbudowano w 2011 roku jako część systemu szkolnictwa Fingal. Znajduje się na terenie kampusu Tyrrelstown Educate Together i St Lukes National School.







**Sami możemy tak niewiele, ale  
razem możemy zrobić bardzo dużo.**

– Helen Keller –

